

受控

山东省标准设计

冷轧扭钢筋混凝土叠合板

统一编号: DBJ14-2-90

图集号: L90G314

1993

冷轧扭钢筋混凝土叠合板图集

批准部门：山东省城乡建设委员会

批准文号：鲁建设发(1994)41号

主编单位：潍坊市建筑设计研究院

统一编号：DBJ14-2-90

实行日期：1994年10月

分类号：L90G314

主编单位负责人：

刘德平

单位技术负责人：

刘德平

技术负责人：

刘德平

设计负责人：

刘德平

目	页
目录	1
说明	2
说明	3
说明	4
说明	5
薄板模板配筋图	6
薄板预埋构件详图	7
叠合板平面图	8
叠合板节点构造图	9
连续板选用表：	
DB3042	10
DB3045	11
DB3048	12
DB3054	13
DB3060	14
DB3342	15
DB3345	16
DB3348	17

录	页
DB3354	18
DB3360	19
DB3642	20
DB3645	21
DB3648	22
DB3654	23
DB3660	24
DB3942	25
DB3945	26
DB3948	27
DB3954	28
DB3960	29
DB4242	30
DB4245	31
DB4248	32
DB4254	33
DB4260	34

目 录

分册数

L90G314

页

1

单跨板选用表:

	页
DB3042-----* *选用表-----	35
DB3045-----* *选用表-----	35
DB3048-----* *选用表-----	36
DB3054-----* *选用表-----	36
DB3060-----* *选用表-----	37
DB3342-----* *选用表-----	37
DB3345-----* *选用表-----	38
DB3348-----* *选用表-----	38
DB3354-----* *选用表-----	39
DB3360-----* *选用表-----	39
DB3642-----* *选用表-----	40
DB3645-----* *选用表-----	40
DB3648-----* *选用表-----	41
DB3654-----* *选用表-----	41
DB3660-----* *选用表-----	42
DB3942-----* *选用表-----	42
DB3945-----* *选用表-----	43
DB3948-----* *选用表-----	43
DB3954-----* *选用表-----	44

页

DB3960-----* *选用表-----	44
DB4242-----* *选用表-----	45
DB4245-----* *选用表-----	45
DB4248-----* *选用表-----	46
DB4254-----* *选用表-----	46
DB4260-----* *选用表-----	47

薄板GL, 吊钩钢筋用量表:

板 号	每个GL用筋量(kg)				每块板GL用筋量(kg)		吊钩筋用量	
	$\phi 5$	$\phi 8$	$\phi 10$	总重	规格	总重(kg)		
DB30* *	0.795	2.165	1.691	4.651	$\phi 8$	8.627		
DB33* *	0.861	2.402	1.875	5.138	$\phi 8$	8.627		
DB36* *	0.927	2.639	2.061	5.627	$\phi 8$	8.627		
DB39* *	1.092	2.878	2.246	6.214	$\phi 8$	8.616		
DB42* *	1.196	3.112	2.431	6.739	$\phi 8$	9.006		

目 录

*规格

L90G314

页

2

设计说明

一、适用范围:

1. 适用于抗震设防烈度 ≤ 8 度地区的高层住宅、旅馆、饭店及对建筑物整体刚度有较高要求的一般房屋结构的楼板和屋面板。
2. 适用于构件表面温度 $\leq 80^{\circ}\text{C}$ 的建筑物,对表面温度 $\geq 80^{\circ}\text{C}$ 以及有侵蚀介质、有振动荷载的建筑物,选用人员应根据有关规定采取必要措施。

二、规格:

1. 预制薄板板厚: 50、60毫米。
2. 叠合板开间方向尺寸(L_x): 3.0、3.3、3.6、3.9、4.2 米。
3. 叠合板进深方向尺寸(L_y): 4.2、4.5、4.8、5.4、6.0 米。
4. 荷载等级: 2.5、3.0、3.5、4.0 KN/M^2 。

三、设计依据:

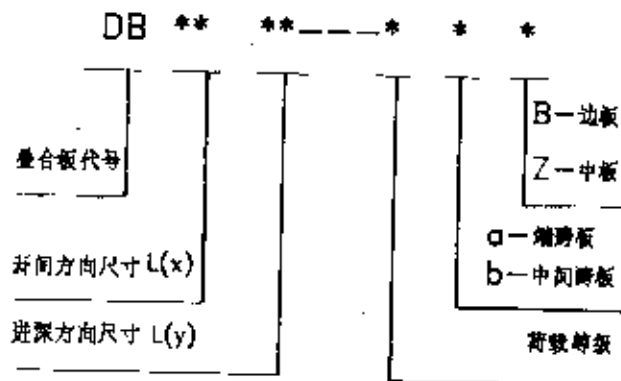
1. 工业与民用建筑结构荷载规范(TJ9-74)
2. 钢筋混凝土结构设计规范(TJ10-74)
3. 工业与民用建筑抗震设计规范(TJ11-78)
4. 建筑结构制图标准(GBJ105-87)

5. 钢筋混凝土工程施工及验收标准(GBJ204-83)
6. 山东省建筑安装工程操作规程(DBJ14-WB20)
7. 冷扎扭钢筋混凝土中小型受弯构件设计暂行规定(DBJ14-BG1-90)

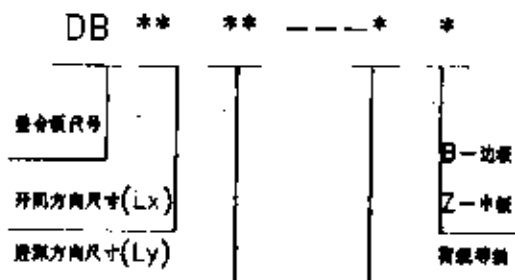
四、选用方法及注意事项:

1. 构件代号:

(1) 跨跨连续板:



(2) 单跨简支板:



2. 当楼板为均布荷载连续板时, 根据设计均布荷载, 由选用表10--34中荷载允许标准值选用, 支座配筋可根据选定的板号, 由叠合板支座配筋栏中查得。

当楼板为均布荷载简支板时, 按均布荷载值由表35--47中荷载允许标准值选用。

⑤⑥号钢筋为 $\phi 6.5@200$, 表10--47中均未给出, 按第8页和第9页所示位置配置。

3. 表中允许标准荷载不包括板自重, 允许标准荷载包括板自重。
4. 预制薄板长度为净跨加 50, 选用者应根据轴线尺寸及支座宽度确定预制薄板的长度(表中数据均按支座宽 250考虑)。

5. 本图集为双向受力叠合板。连续板按开间方向连续, 进深方向简支处理; 单跨板按四边简支处理。

6. 连续板要求开间方向相邻最小跨度与最大跨度之比大于 0.75。

7. 由于预埋套管引起叠合面有效高度减少时, 设计人员应根据具体情况另行处理。

五. 计算方法:

1. 连续板按均布荷载等跨连续整体板计算, 计算时按弹性理论计算并考虑活荷不利位置的影响。

2. 安全度:

抗弯强度安全系数: $K=1.4 \times 1.1=1.54$

抗剪强度安全系数: $K=1.55$

使用阶段裂缝宽度允许值: $\delta \leq 0.2\text{mm}$

挠度允许值: $f \leq \frac{L_x}{200}$

吊装抗裂度: $K \geq 1.25$

六. 采用材料

1. 混凝土: 预制薄板 300 号, 叠合层 200 号

2. 钢筋: Φ^Z —— 冷轧扭钢筋
 Φ —— I级钢筋
 Φ^b —— 乙级冷拔低碳钢丝。

吊钩采用I级钢筋,不得冷加工。

七. 预制薄板制作、存放及运输:

1. 预制薄板板底冷轧扭钢筋净保护层为10MM, 叠合层中冷轧扭钢筋净保护层按DBJ14-BG1-90 要求施工。
2. 预制板表面应做成凹凸4-6MM的人工粗糙面。
3. 混凝土内不允许掺加对钢筋有腐蚀性的附加剂。
4. 预制薄板堆放场地应夯实平整,并用垫木垫实,垫木上下应对齐。
5. 当预制薄板混凝土标号达到100%设计强度时方可运输吊装。
6. 预制薄板搁置长度不小于25MM。
7. 预制薄板起吊采用焊接方框式吊盘和游动钢丝绳(见吊装示意图)起吊,确保构件平稳吊装。

8. 叠合层施工:

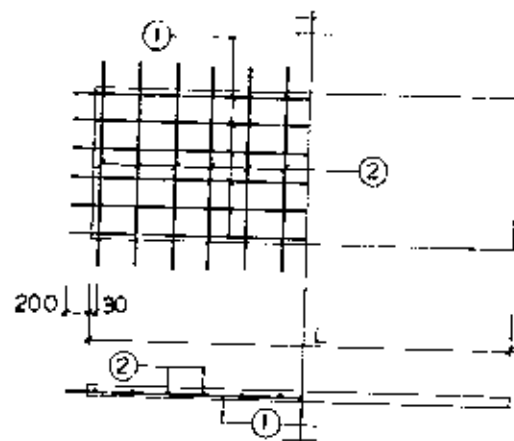
- (1) 预制薄板安装时,板底应设通长硬木临时支撑(见第八页支撑布置图),支撑间距 $\leq 1.2M$,

施工荷载 $\leq 1.0KN/M^2$,临时支撑顶部标高与其它固定点标高应在同一水平面上,多层施工中,上下使层临时支撑的立柱必须在同一垂直线上。

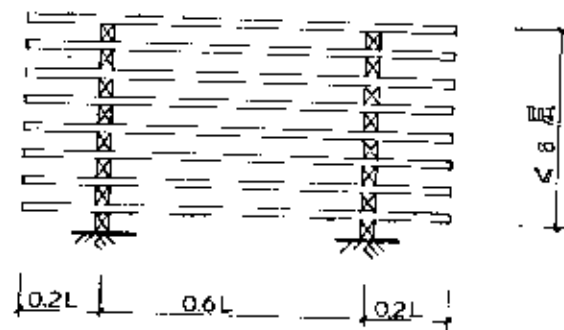
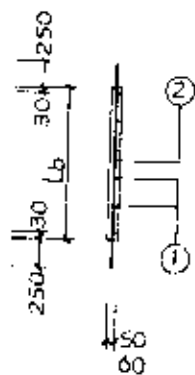
- (2) 浇注叠合层混凝土前,薄板表面必须清刷干净并湿润,布料要均匀,防止冲击荷载。
- (3) 叠合层混凝土强度达到设计强度 70% 以上时方可拆除临时支撑。

八. 构件检验:

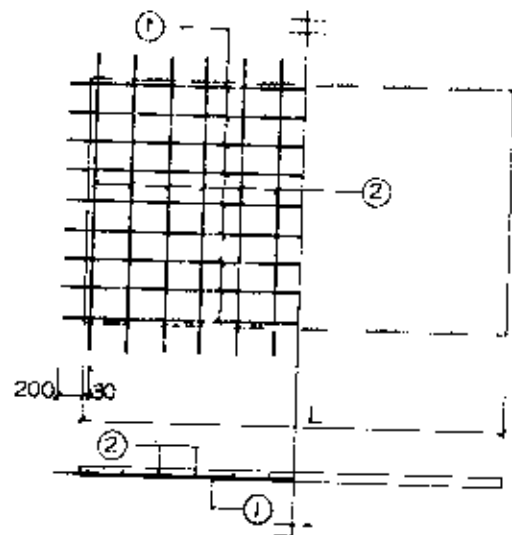
对第一次生产冷轧扭钢筋预制薄板的厂家,在构件成批生产前,应先通过试制、试验,在成批生产后也应定期抽取一定数量的构件作荷载检验,检验要求按“建筑安装工程质量检验评定标准 (TJ321-76)”钢筋混凝土预制构件工程规定进行。



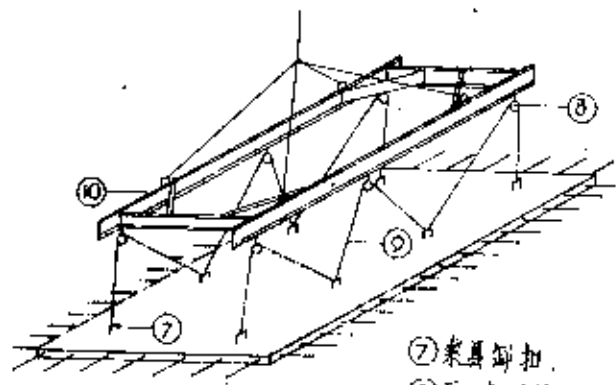
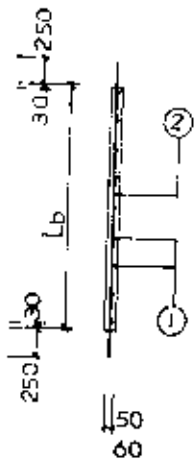
DBxxx-xxB 模板配筋图



薄板堆放示意图



DBxxx-xxZ 模板配筋图

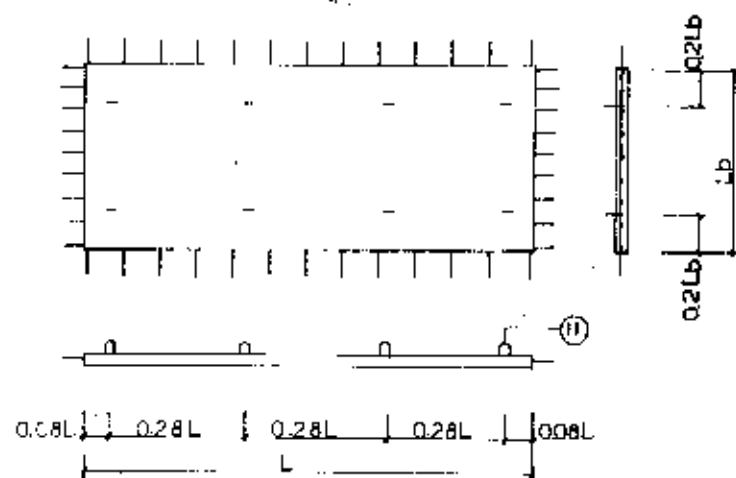


吊装示意图

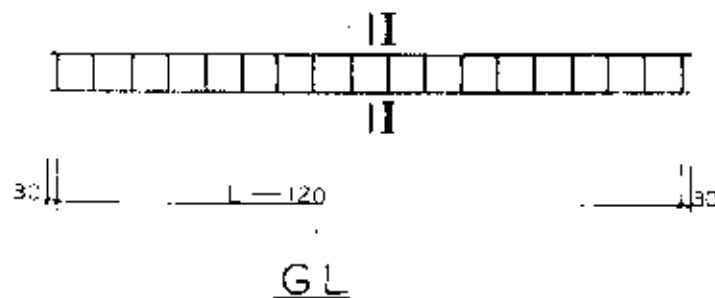
- ⑦ 夹具卸扣
- ⑧ 开口起重滑轮
- ⑨ 游动钢丝绳
- ⑩ 12号工字钢吊梁

薄板模板配筋图

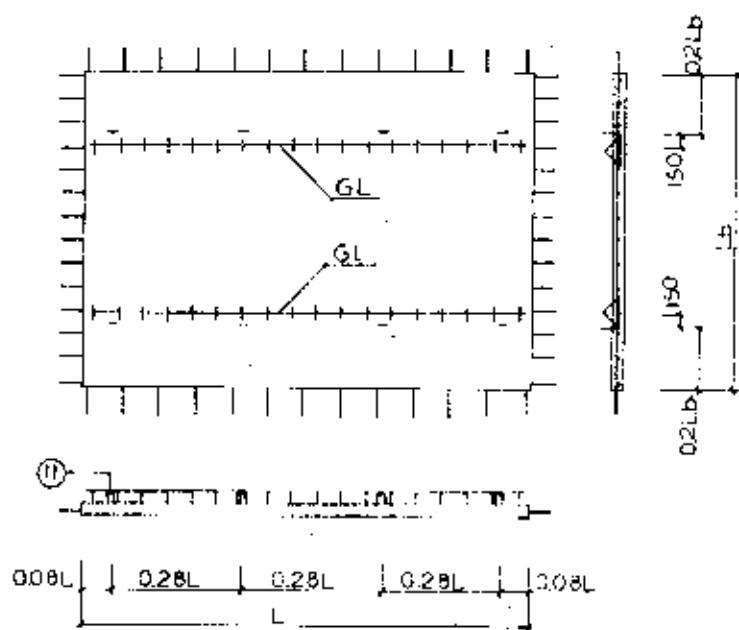
分卷号 100G314



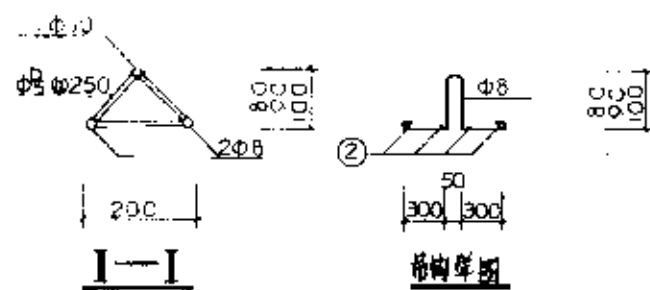
DBxxxx-xxxB 预埋吊钩详图

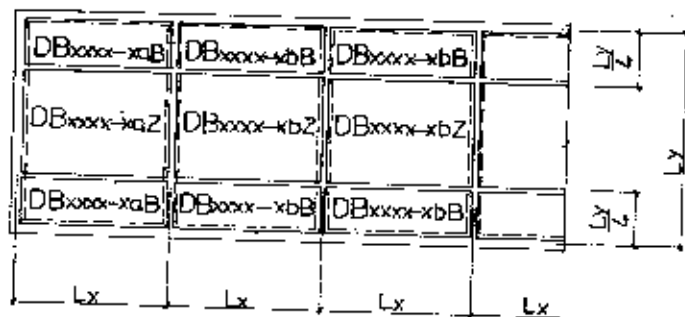


注 GL 采用 F42 型焊条焊接。

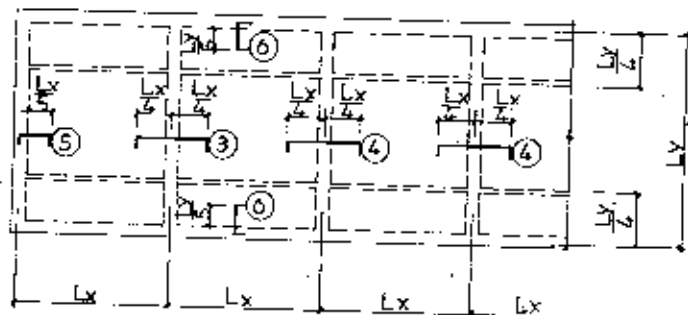


DBxxxx-xxZ 预埋吊钩详图

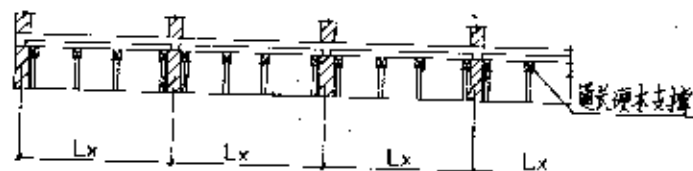




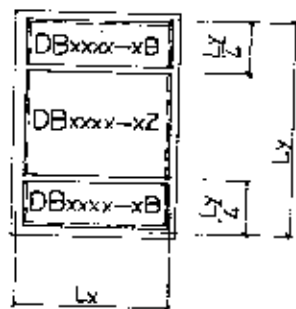
连续薄板平面布置图



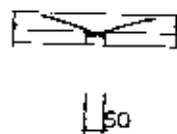
连续叠合板平面图



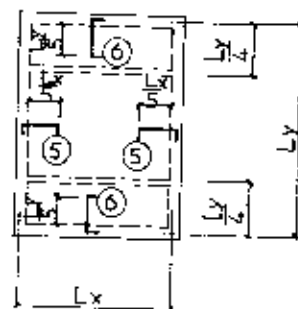
连续叠合板支撑布置图



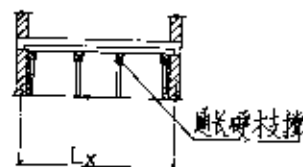
单跨薄板平面布置图



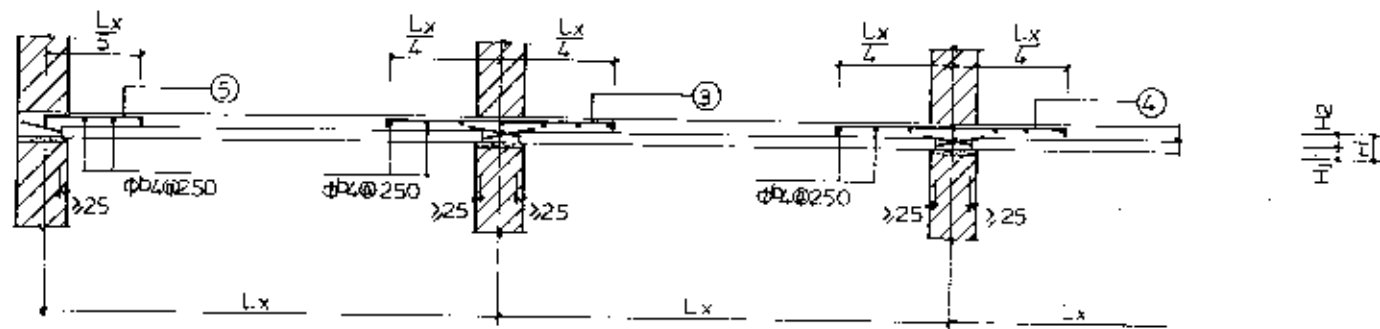
板缝拼接大样图



单跨叠合板平面图



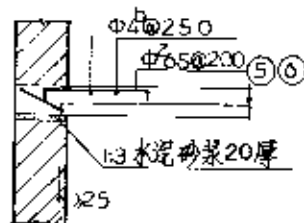
单跨叠合板支撑布置图



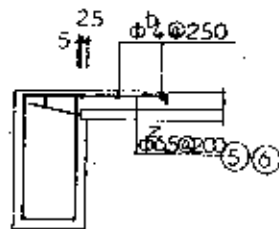
端跨内支座

中间跨支座

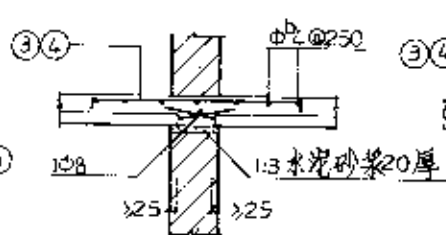
连续叠合板构造图



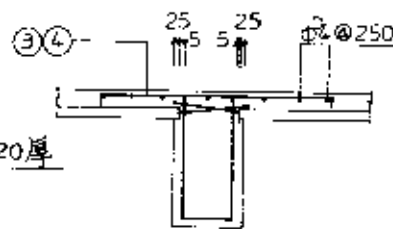
搁置外端构造



搁置梁构造



搁置中间墙构造



搁置中间梁构造

板 号	叠合板允许标准值				冷轧扭钢筋预制薄板										叠 合 板			
	荷载 KN/M ²	跨中弯矩 M _x	支座弯矩 M _y	支座弯矩 矩KN·M	板厚 H(mm)	板长 L(mm)	板宽 B(mm)	冷轧扭钢筋①(块) 规格及数量	重量kg	冷轧扭钢筋②(块) 规格及数量	重量kg	混凝土 m ³ /块	构件重 量kg/块	叠合层 厚度mm	叠合板 厚度mm	支 座	配 筋	
DB3042—1aB	2.5			4.89	50	2800	900	5Φ ² 6.5	3.52	15Φ ² 6.5	4.62	0.126	315	50	100	端跨内 支座③	Φ ² 6.5@135	
DB3042—1aZ							2100	11Φ ² 6.5	7.74		8.58	0.294	735				Φ ² 6.5@120	
DB3042—2aB	3.0	3.34	3.02	5.38			900	5Φ ² 6.5	3.52		4.62	0.126	315				Φ ² 6.5@120	
DB3042—2aZ				2100			11Φ ² 6.5	7.74	8.58		0.294	735	Φ ² 8@155					
DB3042—3aB	3.5			5.88			900	5Φ ² 6.5	3.52		4.62	0.126	315				Φ ² 8@145	
DB3042—3aZ							2100	11Φ ² 6.5	7.74		8.58	0.294	735					
DB3042—4aB	4.0	3.55	3.02	6.37			900	5Φ ² 6.5	3.52		4.62	0.126	315					Φ ² 8@145
DB3042—4aZ							2100	11Φ ² 6.5	8.45		8.58	0.294	735					
DB3042—1bB	2.5	3.34	3.02	3.68	50	2800	900	5Φ ² 6.5	3.52	15Φ ² 6.5	4.62	0.126	315	50	100	中间跨 支座④	Φ ² 6.5@180	
DB3042—1bZ							2100	11Φ ² 6.5	7.74		8.58	0.294	735				Φ ² 6.5@160	
DB3042—2bB	3.0			4.05			900	5Φ ² 6.5	3.52		4.62	0.126	315				Φ ² 6.5@160	
DB3042—2bZ							2100	11Φ ² 6.5	7.74		8.58	0.294	735				Φ ² 6.5@150	
DB3042—3bB	3.5			4.42			900	5Φ ² 6.5	3.52		4.62	0.126	315				Φ ² 6.5@150	
DB3042—3bZ							2100	11Φ ² 6.5	7.74		8.58	0.294	735					
DB3042—4bB	4.0			4.80			900	5Φ ² 6.5	3.52		4.62	0.126	315					Φ ² 6.5@135
DB3042—4bZ							2100	11Φ ² 6.5	7.74		8.58	0.294	735					

板 号	叠合板允许标准值				冷轧扭钢筋预制薄板										叠 合 板			
	荷 载 KN/m ²	跨中弯矩 M _x	支座弯矩 M _y	支座弯矩 M _z	板厚 H(mm)	板长 L(mm)	板宽 B(mm)	冷轧扭钢筋①(块) 规格及数量	重量kg	冷轧扭钢筋②(块) 规格及数量	重量kg	混凝土 m ³ /块	构件重 量kg/块	叠合层 厚度mm	叠合板 厚度mm	支 座	配 筋	
DB3045—1aB	2.5	3.34		5.05	50	2800	1000	6 ϕ^2 6.5	4.22	15 ϕ^2 6.5	4.95	0.140	350	50	100	端跨内支座③	ϕ^2 6.5@130	
DB3045—1aZ	2200			12 ϕ^2 6.5			8.45	8.91	0.308		770							
DB3045—2aB	3.0	3.02	5.55	1000			6 ϕ^2 6.5	4.22	4.95		0.140	350	ϕ^2 6.5@115					
DB3045—2aZ	2200		12 ϕ^2 6.5	8.45			8.91	0.308	770									
DB3045—3aB	3.5	3.45	6.06	1000			6 ϕ^2 6.5	4.22	4.95		0.140	350	ϕ^2 8@150					
DB3045—3aZ	2200	13 ϕ^2 6.5	9.15	8.91			0.308	770										
DB3045—4aB	4.0	3.76	6.57	1000			7 ϕ^2 6.5	4.92	4.95		0.140	350	ϕ^2 8@140					
DB3045—4aZ				2200			14 ϕ^2 6.5	9.85	8.91		0.308	770						
DB3045—1bB	2.5	3.34	3.02	3.74	50	2800	1000	6 ϕ^2 6.5	4.22	15 ϕ^2 6.5	4.95	0.140	350	50	100	中间跨支座④	ϕ^2 6.5@175	
DB3045—1bZ	2200			12 ϕ^2 6.5			8.45	8.91	0.308		770							
DB3045—2bB	3.0			4.11			1000	6 ϕ^2 6.5	4.22		4.95	0.140	350				ϕ^2 6.5@160	
DB3045—2bZ	2200			12 ϕ^2 6.5			8.45	8.91	0.308		770							
DB3045—3bB	3.5			4.49			1000	6 ϕ^2 6.5	4.22		4.95	0.140	350				ϕ^2 6.5@145	
DB3045—3bZ	2200			12 ϕ^2 6.5			8.45	8.91	0.308		770							
DB3045—4bB	4.0			4.86			1000	6 ϕ^2 6.5	4.22		4.95	0.140	350				ϕ^2 6.5@130	
DB3045—4bZ							2200	12 ϕ^2 6.5	8.45		8.91	0.308	770					

DB3045—xxx 选用表

分类号	1906314
页	11

板号	叠合板允许标准值			冷轧扭钢筋预制薄板										叠合板			
	荷载 KN/m ²	跨中弯矩 Mx	支座弯矩 My	板厚 h (mm)	板长 L (mm)	板宽 b (mm)	冷轧扭钢筋①块 规格及数量	重量 Kg	冷轧扭钢筋②块 规格及数量	重量 Kg	混凝土 强度等级	构件重量 Kg/块	叠合层 厚度 (mm)	叠合板 厚度 (mm)	支座	配筋	
DB3048—1aB	2.5			5.19		1050	6 Φ 6.5	4.22		5.11	0.147	367					
DB3048—1aZ		3.34				2400	13 Φ 6.5	9.14		9.57	0.336	840				Φ 6.5@125	
DB3048—2aB	3.0			5.71		1050	6 Φ 6.5	4.22		5.11	0.147	367					
DB3048—2aZ			3.02		50	2800	2400	13 Φ 6.5	9.14	15 Φ 6.5	9.57	0.336	840	50	100	端跨内支座③	Φ 8@160
DB3048—3aB	3.5	3.62		6.33		1050	7 Φ 6.5	4.92		5.11	0.147	367					
DB3048—3aZ						2400	14 Φ 6.5	9.86		9.57	0.336	840				Φ 8@145	
DB3048—4aB	4.0	3.95		6.76		1050	8 Φ 6.5	5.63		5.11	0.147	367					
DB3048—4aZ						2400	15 Φ 6.5	10.56		9.57	0.336	840				Φ 8@135	
DB3048—1bB	2.5			3.77		1050	6 Φ 6.5	4.22		5.11	0.147	367					
DB3048—1bZ						2400	12 Φ 6.5	9.14		9.57	0.336	840				Φ 6.5@175	
DB3048—2bB	3.0			4.15		1050	6 Φ 6.5	4.22		5.11	0.147	367					
DB3048—2bZ		3.34	3.02		50	2800	2400	12 Φ 6.5	9.14	15 Φ 6.5	9.57	0.336	840	50	100	中间跨支座④	Φ 6.5@160
DB3048—3bB	3.5			4.53		1050	6 Φ 6.5	4.22		5.11	0.147	367					
DB3048—3bZ						2400	12 Φ 6.5	9.14		9.57	0.336	840				Φ 6.5@145	
DB3048—4bB	4.0			4.92		1050	6 Φ 6.5	4.22		5.11	0.147	367					
DB3048—4bZ						2400	12 Φ 6.5	9.14		9.57	0.336	840				Φ 6.5@130	

板号	叠合板允许荷载值				冷 轧 扭 钢 筋 预 制 薄 板								叠 合 板			
	荷载 KN/m ²	跨中弯矩 Mx	支座弯矩 My	支座弯矩 My	板厚 h(mm)	板长 L(mm)	板宽 B(mm)	① 12mm 重量 kg	② 14mm 重量 kg	③ 16mm 重量 kg	④ 18mm 重量 kg	⑤ 20mm 重量 kg	叠层 厚度	叠合板 厚度	支座	配筋
DB3054—10B	2.5	334		539			1200	7 ϕ^2 6.5	4.92		5.61	0.168	420			ϕ^2 5@120
DB3054—10Z							2700	14 ϕ^2 6.5	9.86		10.56	0.378	94.5			
DB3054—20B	3.0	356		5.93			1200	7 ϕ^2 6.5	4.92		5.61	0.168	420			ϕ^2 8@155
DB3054—20Z			3.02		50	2800	2700	15 ϕ^2 6.5	10.56	15 ϕ^2 6.5	10.56	0.378	94.5	50	100	
DB3054—30B	3.5	3.92		6.47			1200	8 ϕ^2 6.5	5.63		5.61	0.168	420			ϕ^2 8@140
DB3054—30Z							2700	16 ϕ^2 6.5	11.26		10.56	0.378	94.5			
DB3054—40B	4.0	4.27		7.02			1200	9 ϕ^2 6.5	6.34		5.61	0.168	420			ϕ^2 8@130
DB3054—40Z							2700	18 ϕ^2 6.5	12.67		10.56	0.378	94.5			
DB3054—10B	2.5			3.81			1200	7 ϕ^2 6.5	4.92		5.61	0.168	420			ϕ^2 5@175
DB3054—10Z							2700	14 ϕ^2 6.5	9.86		10.56	0.378	94.5			
DB3054—20B	3.0			4.21			1200	7 ϕ^2 6.5	4.92		5.61	0.168	420			ϕ^2 5@160
DB3054—20Z		3.34	3.02		50	2800	2700	14 ϕ^2 6.5	9.86	15 ϕ^2 6.5	10.56	0.378	94.5	50	100	
DB3054—30B	3.5			4.59			1200	7 ϕ^2 6.5	4.92		5.61	0.168	420			ϕ^2 5@145
DB3054—30Z							2700	14 ϕ^2 6.5	9.86		10.56	0.378	94.5			
DB3054—40B	4.0			4.97			1200	7 ϕ^2 6.5	4.92		5.61	0.168	420			ϕ^2 5@130
DB3054—40Z							270	14 ϕ^2 6.5	9.86		10.56	0.378	94.5			

板号	叠合板允许标准值				冷轧扭钢筋预制薄板										叠合板					
	荷载 KN/m ²	跨中弯矩 M _x	支座弯矩 M _y	板厚 H(mm)	板长 L(mm)	板宽 B(mm)	冷轧扭钢筋①(块)	冷轧扭钢筋②(块)	混凝土	材料重	叠合层 厚度	叠合板 厚度	支座	配筋						
DB3060—1aB	2.5	3.37		5.51	50	2800	1400	8 Φ 6.5	5.63	15 Φ 6.5	6.27	0.196	4.90	50	100	端跨内支座③	Φ 8@160			
DB3060—1aZ							2900	15 Φ 6.5	10.56		11.22	0.406	10.15				Φ 8@160			
DB3060—2aB	3.0	3.75		6.06	50	2800	1400	9 Φ 6.5	6.34	15 Φ 6.5	6.27	0.196	4.90	50	100		端跨内支座③	Φ 8@150		
DB3060—2aZ							2900	17 Φ 6.5	11.97		11.22	0.406	10.15					Φ 8@150		
DB3060—3aB	3.5	4.13		6.62	50	2800	1400	10 Φ 6.5	7.04	15 Φ 6.5	6.27	0.196	4.90	50	100			端跨内支座③	Φ 8@135	
DB3060—3aZ							2900	19 Φ 6.5	13.38		11.22	0.406	10.15						Φ 8@135	
DB3060—4aB	4.0	4.51		7.18	50	2800	1400	11 Φ 6.5	7.74	15 Φ 6.5	6.27	0.196	4.90	50	100				端跨内支座③	Φ 8@125
DB3060—4aZ							2900	21 Φ 6.5	14.78		11.22	0.406	10.15							Φ 8@125
DB3060—1bB	2.5			3.83	50	2800	1400	8 Φ 6.5	5.63	15 Φ 6.5	6.27	0.196	4.90	50	100	中间跨支座④				Φ 6.5@170
DB3060—1bZ							2900	15 Φ 6.5	10.56		11.22	0.406	10.15							Φ 6.5@170
DB3060—2bB	3.0	3.34		4.22	50	2800	1400	8 Φ 6.5	5.63	15 Φ 6.5	6.27	0.196	4.90	50	100		中间跨支座④			Φ 6.5@155
DB3060—2bZ							2900	15 Φ 6.5	10.56		11.22	0.406	10.15							Φ 6.5@155
DB3060—3bB	3.5			4.61	50	2800	1400	8 Φ 6.5	5.63	15 Φ 6.5	6.27	0.196	4.90	50	100			中间跨支座④		Φ 6.5@140
DB3060—3bZ							2900	15 Φ 6.5	10.56		11.22	0.406	10.15							Φ 6.5@140
DB3060—4bB	4.0	3.54		4.99	50	2800	1400	8 Φ 6.5	5.63	15 Φ 6.5	6.27	0.196	4.90	50	100				中间跨支座④	Φ 6.5@125
DB3060—4bZ							2900	16 Φ 6.5	11.26		11.22	0.406	10.15							Φ 6.5@125

板 号	叠合板允许标准值				冷轧扭钢筋预制薄板										叠合板			
	荷载 KN/m ²	跨中弯矩 M _x	支座弯矩 M _y	支座弯矩 M _z	板厚 H(mm)	板长 L(mm)	板宽 B(mm)	冷轧扭钢筋①(块)	冷轧扭钢筋②(块)	冷轧扭钢筋③(块)	冷轧扭钢筋④(块)	冷轧扭钢筋⑤(块)	冷轧扭钢筋⑥(块)	叠合层 厚度mm	叠合板 厚度mm	支 座	配筋	
DB3342—1aB	2.5	3.34	3.02	5.60	50	3100	900	5Φ ^Z 6.5	3.85	16Φ ^Z 6.5		4.93	0.140	34.9	50	100	端跨内 支座③	Φ ^Z 8@160
DB3342—1aZ				2100			11Φ ^Z 6.5	8.47	9.15			0.326	81.4					
DB3342—2aB	3.0			6.17			900	5Φ ^Z 6.5	3.85			4.93	0.140	34.9				
DB3342—2aZ				2100			11Φ ^Z 6.5	8.47	9.15			0.326	81.4					
DB3342—3aB	3.5	3.50	6.74	900			6Φ ^Z 6.5	4.62	4.93			0.140	34.9					
DB3342—3aZ		2100	12Φ ^Z 6.5	9.24			9.15	0.326	81.4									
DB3342—4aB	4.0	3.89	7.30	900			6Φ ^Z 6.5	4.62	4.93			0.140	34.9					
DB3342—4aZ		2100	13Φ ^Z 6.5	10.01			9.15	0.326	81.4									
DB3342—1bB	2.5	3.34	3.02	4.33	50	3100	900	5Φ ^Z 6.5	3.85	16Φ ^Z 6.5		4.93	0.140	34.9	50	100	中间跨 支座④	Φ ^Z 6.5@150
DB3342—1bZ				2100			11Φ ^Z 6.5	8.47	9.15			0.326	81.4					
DB3342—2bB	3.0			4.77			900	5Φ ^Z 6.5	3.85			4.93	0.140	34.9				
DB3342—2bZ				2100			11Φ ^Z 6.5	8.47	9.15			0.326	81.4					
DB3342—3bB	3.5			5.20			900	5Φ ^Z 6.5	3.85			4.93	0.140	34.9				
DB3342—3bZ				2100			11Φ ^Z 6.5	8.47	9.15			0.326	81.4					
DB3342—4bB	4.0			5.64			900	5Φ ^Z 6.5	3.85			4.93	0.140	34.9				
DB3342—4bZ				2100			11Φ ^Z 6.5	8.47	9.15			0.326	81.4					

DE3342—xxx 选用表

分类号	L90G314
页	15

板号	叠合板允许标准值				冷轧扭钢筋预制薄板										叠合板			
	荷载 KN/m ²	跨中弯矩 M _x	支座弯矩 M _y	支座弯矩 M _z	板厚 H(mm)	板长 L(mm)	板宽 B(mm)	冷轧扭钢筋①(块) 根数/重量 kg	冷轧扭钢筋②(块) 根数/重量 kg	混凝土 M ³ /块 重量 kg	叠合层 厚度 mm	叠合板 厚度 mm	支座	配筋				
DB3345—1aB	2.5	3.34		5.83	50	3100	1000	6Φ ² 6.5 4.62	16Φ ² 6.5	5.28	0.155	388	50	100	端跨内支座③	Φ8@160		
DB3345—1aZ				2200			12Φ ² 6.5 9.24	9.50		0.341	852	Φ8@140						
DB3345—2aB	3.0	3.50	6.42	1000			6Φ ² 6.5 4.62	5.28		0.155	388	Φ8@140						
DB3345—2aZ				2200			13Φ ² 6.5 10.01	9.50		0.341	852	Φ8@130						
DB3345—3aB	3.5	3.84	7.01	1000			7Φ ² 6.5 5.39	5.28		0.155	388	Φ8@130						
DB3345—3aZ				2200			14Φ ² 6.5 10.78	9.50		0.341	852	Φ8@120						
DB3345—4aB	4.0	4.18	7.60	1000			7Φ ² 6.5 5.39	5.28		0.155	388	Φ8@120						
DB3345—4aZ				2200			15Φ ² 6.5 11.55	9.50		0.341	852	Φ8@120						
DB3345—1bB	2.5		4.42	50			3100	1000	6Φ ² 6.5 4.62	16Φ ² 6.5	5.28	0.155	388	50	100	中间跨支座④	Φ6.5@150	
DB3345—1bZ								2200	12Φ ² 6.5 9.24		9.50	0.341	852				Φ6.5@135	
DB3345—2bB	3.0		4.87					1000	6Φ ² 6.5 4.62		5.28	0.155	388				Φ6.5@135	
DB3345—2bZ								2200	12Φ ² 6.5 9.24		9.50	0.341	852				Φ6.5@125	
DB3345—3bB	3.5	3.34	5.32					1000	6Φ ² 6.5 4.62		5.28	0.155	388				Φ6.5@125	
DB3345—3bZ								2200	12Φ ² 6.5 9.24		9.50	0.341	852				Φ6.5@115	
DB3345—4bB	4.0		5.76					1000	6Φ ² 6.5 4.62		5.28	0.155	388				Φ6.5@115	
DB3345—4bZ								2200	12Φ ² 6.5 9.24		9.50	0.341	852				Φ6.5@115	

板号	叠合板允许标准值			冷轧扭钢筋预制薄板										叠合板				
	荷载 KN/m ²	跨中弯矩 M _x	支座弯矩 M _y	板厚 H(mm)	板长 L(mm)	板宽 B(mm)	冷轧扭钢筋① 直径d(mm)	间距s(mm)	重量 kg	冷轧扭钢筋② 直径d(mm)	间距s(mm)	重量 kg	混凝土 用量 m ³	叠合层 厚度 mm	叠合板 厚度 mm	支座	配筋	
DB3348—1aB	2.5	3.34		6.03		1050	6	65	4.62				5.46	0.163	4.07			Φ8@150
DB3348—1aZ						2400	13	65	10.01									
DB3348—2aB	3.0	3.73		6.64		1050	7	65	5.39	16	65		5.46	0.163	4.07			Φ8@140
DB3348—2aZ						2400	14	65	10.78									
DB3348—3aB	3.5	4.07	3.02	7.25	50	3100	1050	7	65	5.39			5.46	0.163	4.07			Φ8@125
DB3348—3aZ							2400	16	65	12.32								
DB3348—4aB	4.0	4.44		7.86		1050	8	65	6.16				5.46	0.163	4.07			Φ8@115
DB3348—4aZ						2400	17	65	13.09									
DB3348—1bB	2.5			4.49		1050	6	65	4.62				5.46	0.163	4.07			Φ6.5@145
DB3348—1bZ						2400	13	65	10.01									
DB3348—2bB	3.0	3.34		4.95		1050	6	65	4.62	16	65		5.46	0.163	4.07			Φ6.5@135
DB3348—2bZ						2400	13	65	10.01									
DB3348—3bB	3.5		3.02	5.40	50	3100	1050	6	65	4.62			5.46	0.163	4.07			Φ6.5@120
DB3348—3bZ							2400	13	65	10.01								
DB3348—4bB	4.0	3.60		5.86		1050	7	65	5.39				5.46	0.163	4.07			Φ6.5@110
DB3348—4bZ						2400	14	65	10.78									

DB3348—xxx 选用表

分类号 L90G314

页 17

板 号	叠合板允许标准值				冷 轧 扭 钢 筋 预 制 薄 板										叠 合 板			
	荷载 KN/H ²	跨中弯矩 M _x	短跨弯矩 M _y	支座弯矩 M _z	板厚 H(MM)	板长 L(MM)	板宽 B(MM)	扭筋① 根数	扭筋① 重量Kg	扭筋② 根数	扭筋② 重量Kg	扭筋③ 根数	扭筋③ 重量Kg	叠层 厚度MM	叠合板 厚度MM	支 座	配筋	
DB3354—1aB	2.5	3.65	3.02	6.34	50	3100	1200	8Φ ^Z 6.5	6.16	16Φ ^Z 6.5	5.98	0.186	4.65	50	100	跨跨内 支座③	Φ8@145	
DB3354—1aZ							2700	16Φ ^Z 6.5	12.32		11.26	0.418	104.6				Φ8@130	
DB3354—2aB	3.0	4.05		6.98			1200	8Φ ^Z 6.5	6.16		5.98	0.186	4.65				Φ8@120	
DB3354—2aZ							2700	18Φ ^Z 6.5	13.86		11.26	0.418	104.6				Φ8@110	
DB3354—3aB	3.5	4.45		7.62			1200	9Φ ^Z 6.5	6.93		5.98	0.186	4.65					
DB3354—3aZ							2700	19Φ ^Z 6.5	14.63		11.26	0.418	104.6					
DB3354—4aB	4.0	4.86		8.26			1200	10Φ ^Z 6.5	7.70		5.98	0.186	4.65					
DB3354—4aZ							2700	21Φ ^Z 6.5	16.17		11.26	0.418	104.6					
DB3354—1bB	2.5	3.34	3.02	4.58	50	3100	1200	7Φ ^Z 6.5	5.39	16Φ ^Z 6.5	5.98	0.186	4.65	50	100	中 间 跨 支 座④	Φ6.5@145	
DB3354—1bZ							2700	14Φ ^Z 6.5	10.78		11.26	0.418	104.6				Φ6.5@130	
DB3354—2bB	3.0			5.04			1200	7Φ ^Z 6.5	5.39		5.98	0.186	4.65				Φ6.5@120	
DB3354—2bZ							2700	14Φ ^Z 6.5	10.78		11.26	0.418	104.6				Φ6.5@155	
DB3354—3bB	3.5			3.54			5.50	1200	7Φ ^Z 6.5		5.39	5.98	0.186				4.65	
DB3354—3bZ								2700	16Φ ^Z 6.5		12.32	11.26	0.418				104.6	
DB3354—4bB	4.0			3.89			5.96	1200	8Φ ^Z 6.5		6.16	5.98	0.186				4.65	
DB3354—4bZ								2700	18Φ ^Z 6.5		13.86	11.26	0.418				104.6	

设计
 校核
 审核
 日期

板号	叠合板允许标准值			冷轧扭钢筋预制薄板										叠合板			
	荷载 KN/m ²	跨中弯矩 Mx	支座弯矩 My	板厚 mm	板长 mm	板宽 mm	冷轧扭钢筋①(块)	冷轧扭钢筋②(块)	冷轧扭钢筋③(块)	冷轧扭钢筋④(块)	冷轧扭钢筋⑤(块)	冷轧扭钢筋⑥(块)	冷轧扭钢筋⑦(块)	叠合层 厚度mm	叠合板 厚度mm	支座	配筋
DB3360-1B	2.5	3.89		6.53		1400	9 Φ 6.5	6.93		6.69	0.217	542					
DB3360-1aZ						2900	18 Φ 6.5	13.86		11.97	0.450	1124					Φ 8@140
DB3360-2B	3.0	4.32		7.19		1400	10 Φ 6.5	7.70		6.69	0.217	542					
DB3360-2aZ			3.02		50	3100	20 Φ 6.5	15.40	16 Φ 6.5	11.97	0.450	1124	50	100		端跨内支座③	Φ 8@125
DB3360-3B	3.5	4.75		7.85		1400	10 Φ 6.5	7.70		6.69	0.217	542					
DB3360-3aZ						2900	22 Φ 6.5	16.94		11.97	0.450	1124					Φ 8@115
DB3360-4B	4.0	5.19		8.51		1400	11 Φ 6.5	8.47		6.69	0.217	542					
DB3360-4aZ						2900	24 Φ 6.5	18.48		11.97	0.450	1124					Φ 10@155
DB3360-1bB	2.5			4.62		1400	8 Φ 6.5	6.13		6.69	0.217	542					
DB3360-1aZ		3.34				2900	16 Φ 6.5	12.32		11.97	0.450	1124					Φ 6.5@145
DB3360-2bB	3.0			5.10		1400	8 Φ 6.5	6.16		6.69	0.217	542					
DB3360-2aZ			3.02		50	3100	16 Φ 6.5	12.32	16 Φ 6.5	11.97	0.450	1124	50	100		中间跨支座④	Φ 6.5@130
DB3360-3bB	3.5	3.74		5.55		1400	9 Φ 6.5	6.93		6.69	0.217	542					
DB3360-3aZ						2900	17 Φ 6.5	13.09		11.97	0.450	1124					Φ 8@160
DB3360-4bB	4.0	4.11		6.02		1400	9 Φ 6.5	6.93		6.69	0.217	542					
DB3360-4aZ						2900	19 Φ 6.5	14.63		11.97	0.450	1124					Φ 8@150

DB3360-xxx 选用表

分类号
 页
 L90G314
 19

板号	叠合板允许标准值				冷轧扭钢筋预制薄板										叠合板			
	荷载 KN/m ²	跨中弯矩 Mx	支座弯矩 My	支座弯矩 My	板厚 H(mm)	板长 L(mm)	板宽 B(mm)	①(根)	①(根)	②(根)	②(根)	混凝土 重量 kg/m ³	构件重量 kg/m ²	叠合层 厚度 mm	叠合板 厚度 mm	支座	配筋	
DB3642-1aB	2.5	3.34		6.28			900	5 ϕ 6.5	4.18		524	0.153	382					
DB3642-1aZ							2100	11 ϕ 6.5	9.20		972	0.357	892				ϕ 8@145	
DB3642-2aB	3.0	3.52		6.91			900	6 ϕ 6.5	5.02		524	0.153	382					
DB3642-2aZ			3.02		50	3600	2100	12 ϕ 6.5	10.03	17 ϕ 6.5	9.72	0.357	892	50	100	端跨内支座③	ϕ 8@130	
DB3642-3aB	3.5	3.86		7.54			900	6 ϕ 6.5	5.02		524	0.153	382					
DB3642-3aZ							2100	13 ϕ 6.5	10.87		9.72	0.357	892				ϕ 8@120	
DB3642-4aB	4.0	4.19		8.18			900	7 ϕ 6.5	5.85		524	0.153	382					
DB3642-4aZ							2100	14 ϕ 6.5	11.70		9.72	0.357	892				ϕ 8@110	
DB3642-1bB	2.5			4.97			900	5 ϕ 6.5	4.18		524	0.153	382					
DB3642-1bZ							2100	11 ϕ 6.5	9.20		9.72	0.357	892				ϕ 6.5@130	
DB3642-2bB	3.0	3.34		5.48			900	5 ϕ 6.5	4.18		524	0.153	382					
DB3642-2bZ			3.02		50	3600	2100	11 ϕ 6.5	9.20	17 ϕ 6.5	9.72	0.357	892	50	100	中间跨支座④	ϕ 6.5@115	
DB3642-3bB	3.5			5.98			900	5 ϕ 6.5	4.18		524	0.153	382					
DB3642-3bZ							2100	11 ϕ 6.5	9.20		9.72	0.357	892				ϕ 8@155	
DB3642-4bB	4.0	3.55		6.68			900	5 ϕ 6.5	5.02		524	0.153	382					
DB3642-4bZ							2100	12 ϕ 6.5	10.03		9.72	0.357	892				ϕ 8@145	

DB3642-xxx 选用表

分类号
页
L90G314
20

板号	叠合板允许标准值				冷轧扭钢筋预制薄板										叠合板			
	荷载 KN/M ²	跨中弯矩 M _x	支座弯矩 M _y	板厚 mm	板长 mm	板宽 mm	钢筋① 规格	数量	重量 kg	钢筋② 规格	数量	重量 kg	钢筋③ 规格	重量 kg	叠合层 厚度 mm	叠合板 厚度 mm	支座	配筋
DB3645-1aB	2.5	3.44		6.59	50	3400	1000	6 ϕ 6.5	5.02	17 ϕ 6.5		5.61	0.170	425	50	100	端跨内支座③	ϕ 8@140
DB3645-1aZ							2200	13 ϕ 6.5	10.87			10.10	0.374	935				ϕ 8@125
DB3645-2aB	3.0	3.81	7.26	1000			7 ϕ 6.5	5.85			5.61	0.170	425	ϕ 8@125				
DB3645-2aZ				2200			14 ϕ 6.5	11.70			10.10	0.374	935	ϕ 8@115				
DB3645-3aB	3.5	4.18	7.92	1000			7 ϕ 6.5	5.85			5.61	0.170	425	ϕ 8@115				
DB3645-3aZ				2200			15 ϕ 6.5	12.54			10.10	0.374	935	ϕ 10@150				
DB3645-4aB	4.0	4.54	8.59	1000			8 ϕ 6.5	6.69			5.61	0.170	425					
DB3645-4aZ				2200			16 ϕ 6.5	13.38			10.10	0.374	935					
DB3645-1bB	2.5		5.12	50	3400	1000	6 ϕ 6.5	5.02	17 ϕ 6.5		5.61	0.170	425	50	100	中间跨支座④	ϕ 6.5@125	
DB3645-1bZ						2200	12 ϕ 6.5	10.03			10.10	0.374	935				ϕ 6.5@110	
DB3645-2bB	3.0	3.34	5.63			1000	6 ϕ 6.5	5.02			5.61	0.170	425				ϕ 6.5@110	
DB3645-2bZ						2200	12 ϕ 6.5	10.03			10.10	0.374	935				ϕ 8@150	
DB3645-3bB	3.5	3.47	6.15			1000	6 ϕ 6.5	5.02			5.61	0.170	425					
DB3645-3bZ						2200	13 ϕ 6.5	10.87			10.10	0.374	935					
DB3645-4bB	4.0	3.79	6.67			1000	7 ϕ 6.5	5.02			5.61	0.170	425					
DB3645-4bZ						2200	14 ϕ 6.5	11.70			10.10	0.374	935					

DB3645-xxx 选用表

分类号	L90G32
页	21

板 号	叠合板允许标准值			冷轧扭钢筋预制薄板										叠 合 板						
	荷载 KN/m ²	跨中弯矩 M _x	支座弯矩 M _y	板厚 H(mm)	板长 L(mm)	板宽 B(mm)	冷轧扭钢筋①(块)		冷轧扭钢筋②(块)		混凝土 坍落度 mm	配筋重 kg/块	叠合层 厚度 H ₁ (mm)	叠合板 厚度 H ₂ (mm)	支 座	配筋				
							数量	重量 kg	数量	重量 kg										
DB3648-1aB	2.5	3.68	6.86	50	3400	1050	7	5.85	17	6.5	5.80	0.178	4.46	50	100	端跨内 支座③	Φ8@135			
DB3648-1aZ						2400	14	11.70									10.85	0.408	10.20	Φ8@120
DB3648-2aB	3.0	4.08	7.75			1050	7	5.85									5.80	0.178	4.46	Φ8@110
DB3648-2aZ						2400	16	13.38									10.85	0.408	10.20	Φ10@150
DB3648-3aB	3.5	4.48	8.24			1050	8	6.69									5.80	0.178	4.46	
DB3648-3aZ						2400	17	14.21									10.85	0.408	10.20	
DB3648-4aB	4.0	4.87	8.93			1050	9	7.52									5.80	0.178	4.46	
DB3648-4aZ						2400	19	15.88									10.85	0.408	10.20	
DB3648-1bB	2.5	3.34	5.38	50	3400	1050	6	5.02	17	6.5	5.80	0.178	4.46	50	100	中间跨 支座④	Φ6.5@125			
DB3648-1bZ						2400	13	10.87									10.85	0.408	10.20	Φ8@160
DB3648-2bB	3.0	3.43	5.92			1050	6	5.02									5.80	0.178	4.46	Φ8@145
DB3648-2bZ						2400	14	11.70									10.85	0.408	10.20	Φ8@135
DB3648-3bB	3.5	3.99	6.47			1050	7	5.85									5.80	0.178	4.46	
DB3648-3bZ						2400	15	12.54									10.85	0.408	10.20	
DB3648-4bB	4.0	4.38	6.01			1050	8	6.69									5.80	0.178	4.46	
DB3648-4bZ						2400	16	13.38									10.85	0.408	10.20	

板 号	叠合板允许标准值			冷 扎 扭 钢 筋 预 制 薄 板										叠 合 板			
	荷载 KN/m ²	跨中弯矩 M _x	支座弯矩 M _y	板厚 H (mm)	板长 L (mm)	板宽 B (mm)	冷扎钢筋① 根数/块	冷扎钢筋② 根数/块	混凝土 用量/m ³ /块	构件重 量/kg/块	叠合层 厚度mm	叠合板 厚度mm	支 座	配筋			
DB3654—1aB	2.5	4.08		7.27	50	3400	1200	8Φ6.5	6.69	17Φ6.5	6.36	0.204	510	50	100	端跨内 支座③	Φ8@125
DB3654—1aZ							2700	18Φ6.5	15.05		11.97	0.459	1148				Φ8@125
DB3654—2aB	3.0	4.52	3.02	1200			9Φ6.5	7.52	6.36		0.204	510	Φ8@115				
DB3654—2aZ				2700			20Φ6.5	16.72	11.97		0.459	1148	Φ8@115				
DB3654—3aB	3.5	4.97		1200			9Φ8	10.77	6.36		0.204	510	Φ10@140				
DB3654—3aZ				2700			20Φ8	23.94	11.97		0.459	1148	Φ10@140				
DB3654—4aB	4.0	5.41		1200			9Φ8	10.72	6.36		0.204	510	Φ10@130				
DB3654—4aZ				2700			21Φ8	25.14	11.97		0.459	1148	Φ10@130				
DB3654—1bB	2.5	3.34		5.38	50	3400	1200	7Φ6.5	5.85	17Φ6.5	6.36	0.204	510	50	100	中间跨 支座④	Φ6.5@125
DB3654—1bZ							2700	14Φ6.5	11.70		11.97	0.459	1148				Φ6.5@125
DB3654—2bB	3.0	3.43	3.02	1200			7Φ6.5	5.85	6.36		0.204	510	Φ8@155				
DB3654—2bZ				2700			15Φ6.5	12.54	11.97		0.459	1148	Φ8@155				
DB3654—3bB	3.5	3.99		1200			8Φ6.5	6.69	6.36		0.204	510	Φ8@145				
DB3654—3bZ				2700			17Φ6.5	14.21	11.97		0.459	1148	Φ8@145				
DB3654—4bB	4.0	4.38		1200			9Φ6.5	7.52	6.36		0.204	510	Φ8@135				
DB3654—4bZ				2700			19Φ6.5	15.88	11.97		0.459	1148	Φ8@135				

板号	叠合板允许标准值				冷轧扭钢筋预制薄板										叠合板			
	荷载 KN/m ²	跨中弯矩 M _x	支座弯矩 M _y	板厚 mm	板长 L ₁ (mm)	板宽 L ₂ (mm)	冷轧扭钢筋①(块) 根数	重量 kg	冷轧扭钢筋②(块) 根数	重量 kg	钢筋上 构件重 kg	叠合层 厚度 mm	叠合板 厚度 mm	支座	配筋			
DB3660-1aB	2.5	4.39		7.58		1400	10 $\phi^Z 6.5$	8.36		7.11	0.238	595			端跨内 支座③	$\phi^Z 8 @ 120$		
DB3660-1aZ						2900	19 $\phi^Z 6.5$	15.88		12.72	0.493	1232				$\phi^Z 8 @ 110$		
DB3660-2aB	3.0	4.90		8.34		1400	11 $\phi^Z 6.5$	9.20		7.11	0.238	595				$\phi^Z 8 @ 110$		
DB3660-2aZ			3.02		5.0	3400	22 $\phi^Z 6.5$	18.39	17 $\phi^Z 6.5$	12.72	0.493	1232	5.0	100		$\phi^Z 10 @ 135$		
DB3660-3aB	3.5	5.33		9.11		1400	11 $\phi^Z 8$	11.78		7.11	0.238	595				$\phi^Z 10 @ 135$		
DB3660-3aZ						2900	22 $\phi^Z 8$	26.33		12.72	0.493	1232				$\phi^Z 10 @ 120$		
DB3660-4aB	4.0	5.84		9.88		1400	12 $\phi^Z 8$	14.36		7.11	0.238	595						
DB3660-4aZ						2900	24 $\phi^Z 8$	28.73		12.72	0.493	1232						
DB3660-1bB	2.5	3.42		5.46		1400	8 $\phi^Z 6.5$	6.89		7.11	0.238	595			中间跨 支座④	$\phi^Z 6.5 @ 120$		
DB3660-1bZ						2900	16 $\phi^Z 6.5$	13.38		12.72	0.493	1232				$\phi^Z 8 @ 150$		
DB3660-2bB	3.0	3.85		6.01		1400	9 $\phi^Z 6.5$	7.52		7.11	0.238	595				$\phi^Z 8 @ 140$		
DB3660-2bZ			3.02		5.0	3400	29 $\phi^Z 6.5$	15.05	17 $\phi^Z 6.5$	12.72	0.493	1232	5.0	100		$\phi^Z 8 @ 130$		
DB3660-3bB	3.5	4.25		6.56		1400	10 $\phi^Z 6.5$	8.36		7.11	0.238	595						
DB3660-3bZ						2900	20 $\phi^Z 6.5$	16.72		12.72	0.493	1232						
DB3660-4bB	4.0	4.67		7.11		1400	11 $\phi^Z 6.5$	9.20		7.11	0.238	595						
DB3660-4bZ						2900	21 $\phi^Z 6.5$	17.56		12.72	0.493	1232						

板 号	叠合板允许标准值				冷轧扭钢筋预制薄板										叠合板			
	荷载 KN/m ²	跨中弯矩KN·m		支座弯矩KN·m	板厚H ₀ (mm)	板长L ₀ (mm)	板宽L ₀ (mm)	冷轧扭筋①(根)		冷轧扭筋②(根)	混凝土强度等级	单位重量kg/m ²	叠合层厚度mm	叠合板厚度mm	支 座	配筋		
		M _x	M _y					根数	重量kg								根数	重量kg
DB3942—1aB	2.5	3.84		7.26	50	3700	900	6	Φ6.5	5.41	19Φ6.5	5.85	0.166	416	60	110	端跨内支座③	Φ8@130
DB3942—1aZ							2100	12	Φ6.5	10.82		10.87	0.388	971				Φ8@130
DB3942—2aB	3.0	3.88	7.95	900			6	Φ6.5	5.41	5.85	0.166	416	Φ8@120					
DB3942—2aZ				2100			13	Φ6.5	11.73	10.87	0.388	971	Φ8@120					
DB3942—3aB	3.5	4.23	8.65	900			6	Φ6.5	5.41	5.85	0.166	416	Φ8@110					
DB3942—3aZ				2100			14	Φ6.5	12.63	10.87	0.388	971	Φ8@110					
DB3942—4aB	4.0	4.58	9.35	900			7	Φ6.5	6.31	5.85	0.166	416	Φ10@150					
DB3942—4aZ				2100			14	Φ6.5	12.63	10.87	0.388	971	Φ10@150					
DB3942—1bB	2.5		5.89	50	3700	900	6	Φ6.5	5.41	19Φ6.5	5.85	0.166	416	60	110	中间跨支座④	Φ8@105	
DB3942—1bZ						2100	12	Φ6.5	10.82		10.87	0.388	971				Φ8@105	
DB3942—2bB	3.0	3.84	6.45			900	6	Φ6.5	5.41	5.85	0.166	416	Φ8@150					
DB3942—2bZ						2100	12	Φ6.5	10.82	10.87	0.388	971	Φ8@150					
DB3942—3bB	3.5		7.02			900	6	Φ6.5	5.41	5.85	0.166	416	Φ8@140					
DB3942—3bZ						2100	12	Φ6.5	10.82	10.87	0.388	971	Φ8@140					
DB3942—4bB	4.0	3.96	7.59			900	6	Φ6.5	5.41	5.85	0.166	416	Φ8@125					
DB3942—4bZ						2100	13	Φ6.5	11.73	10.87	0.388	971	Φ8@125					

DB3942—xxx 选用表

分类	L90G314
页	25

DB3945
冷 轧 扭 钢 筋 预 制 薄 板

板 号	叠合板允许标准值				冷 轧 扭 钢 筋 预 制 薄 板										叠 合 板											
	荷 载 KN/m ²	跨中弯矩KN·m		支 座 弯 矩KN·m	板 厚 mm	板 长 mm	板 宽 mm	扭 扭 筋 ① (块)		扭 扭 筋 ② (块)		混 凝 土 坍 落 度 mm	密 度 kg/m ³	叠 合 层 厚 度 mm	叠 合 板 厚 度 mm	支 座	配 筋									
		M _x	M _y					数量	重量kg	数量	重量kg															
DB3945—1aB	2.5	3.86		7.66	50	3700	1000	6 Φ^Z 6.5	5.41	19 Φ^Z 6.5		6.27	0.185	4.62	60	110	端跨内 支座③	Φ^Z 8@125								
DB3945—1aZ							2200	13 Φ^Z 6.5	11.73									11.29	0.407	1018	Φ^Z 10@170					
DB3945—2aB	3.0	4.25	3.42	8.40			1000	6 Φ^Z 6.5	5.41									6.27	0.185	4.62	Φ^Z 10@150					
DB3945—2aZ				2200			14 Φ^Z 6.5	12.63	11.29									0.407	1018	Φ^Z 10@140						
DB3945—3aB	3.5	4.64		9.14			1000	7 Φ^Z 6.5	6.31									6.27	0.185	4.62	60	110	中 间跨 支 座④	Φ^Z 8@160		
DB3945—3aZ				2200			15 Φ^Z 6.5	13.53	11.29									0.407	1018	Φ^Z 8@145						
DB3945—4aB	4.0	5.03		9.88			1000	8 Φ^Z 6.5	7.22									6.27	0.185	4.62				Φ^Z 8@135		
DB3945—4aZ				2200			16 Φ^Z 6.5	14.44	11.29									0.407	1018	Φ^Z 8@120						
DB3945—1bB	2.5	3.84		6.09	50	3700	1000	6 Φ^Z 6.5	5.41	19 Φ^Z 6.5		6.27	0.185	4.62	60	110										
DB3945—1bZ							2200	13 Φ^Z 6.5	11.73									11.29	0.407	1018						
DB3945—2bB	3.0		3.42	6.68			1000	6 Φ^Z 6.5	5.41									6.27	0.185	4.62						
DB3945—2bZ				2200			13 Φ^Z 6.5	11.73	11.29									0.407	1018							
DB3945—3bB	3.5	3.90		7.27			1000	6 Φ^Z 6.5	5.41									6.27	0.185	4.62						
DB3945—3bZ				2200			13 Φ^Z 6.5	11.73	11.29									0.407	1018							
DB3945—4bB	4.0	4.25		7.85			900	6 Φ^Z 6.5	5.41									6.27	0.185	4.62						
DB3945—4bZ				2200			14 Φ^Z 6.5	12.63	11.29									0.407	1018							

板号	叠合板允许标准值			冷轧扭钢筋预制薄板										叠合板				
	荷载 KN/m ²	跨中弯矩 Mx	支座弯矩 My	板厚 H(mm)	板长 L(mm)	板宽 B(mm)	冷轧扭钢筋①(块) 规格数量重量kg	冷轧扭钢筋②(块) 规格数量重量kg	隔层土 厚度mm	构件重 量kg/块	叠合层 厚度mm	叠合板 厚度mm	支座	配筋				
DB3948-1aB	2.5	4.16	34.2	804	50	3700	1050	7 Φ^Z 6.5	6.31	19 Φ^Z 6.5	6.48	0.194	486	60	110	端跨内 支座③	Φ^Z 8@120	
DB3948-1aZ							2400	14 Φ^Z 6.5	12.63		12.12	0.444	1110					
DB3948-2aB	3.0	4.58					1050	7 Φ^Z 6.5	6.31		6.48	0.194	486					
DB3948-2aZ							2400	16 Φ^Z 6.5	14.43		12.12	0.444	1110					
DB3948-3aB	3.5	5.00					1050	8 Φ^Z 6.5	7.22		6.48	0.194	486					
DB3948-3aZ							2400	18 Φ^Z 6.5	16.24		12.12	0.444	1110					
DB3948-4aB	4.0	5.43		1035		1050	9 Φ^Z 6.5	8.12		6.48	0.194	486				Φ^Z 10@145		
DB3948-4aZ				2400	19 Φ^Z 6.5	17.14	12.12	0.444	1110		Φ^Z 10@135							
DB3948-1bB	2.5	38.4	34.2	626	50	3700	1050	6 Φ^Z 6.5	5.41	19 Φ^Z 6.5	6.48	0.194	486	60	110	中间跨 支座④	Φ^Z 8@155	
DB3948-1bZ								2400	14 Φ^Z 6.5		12.63	12.12	0.444					1110
DB3948-2bB	3.0							1050	6 Φ^Z 6.5		5.41	6.48	0.194					486
DB3948-2bZ								2400	14 Φ^Z 6.5		12.63	12.12	0.444					1110
DB3948-3bB	3.5						4.16	1050	7 Φ^Z 6.5		6.31	6.48	0.194					486
DB3948-3bZ								2400	14 Φ^Z 6.5		12.63	12.12	0.444					1110
DB3948-4bB	4.0	4.54		807		1050	7 Φ^Z 6.5	6.31		6.48	0.194	486				Φ^Z 8@130		
DB3948-4bZ				2400	16 Φ^Z 6.5	14.43	12.12	0.444	1110		Φ^Z 8@120							

DB3948-xxx 选用表

板 号	叠合板允许标准值				冷 轧 扭 钢 筋 预 制 薄 板										叠 合 板			
	荷 载 KN/m ²	跨中弯矩 M _x	KN-M M _y	支座弯矩 KN-M	板 厚 H _i (mm)	板 长 L _i (mm)	板 宽 L _b (mm)	配筋①(块) 数量重量Kg	配筋②(块) 数量重量Kg	配筋③(块) 数量重量Kg	配筋④(块) 数量重量Kg	叠合层 厚度mm	叠合板 厚度mm	支 座	配筋			
DB3954 — 10B	2.5	4.68		8.62	50	3700	1200	8 Φ 6.5 7.22	19 Φ 6.5	7.11	0.162	4.05	60	110	端跨内 支座③	Φ 10@165		
DB3954 — 10Z							2700	18 Φ 6.5 16.24								Φ 10@165		
DB3954 — 20B	3.0	5.16	9.45	1200			9 Φ 6.5 8.12	Φ 10@150										
DB3954 — 20Z				2700			20 Φ 6.5 18.04	Φ 10@150										
DB3954 — 30B	3.5	5.65	10.28	1200			10 Φ 6.5 9.02	Φ 10@135										
DB3954 — 30Z				2700			21 Φ 6.5 18.94	Φ 10@135										
DB3954 — 40B	4.0	6.13	11.11	1200			11 Φ 6.5 9.92	Φ 10@125										
DB3954 — 40Z				2700			23 Φ 6.5 20.75	Φ 10@125										
DB3954 — 10B	2.5	3.84		6.47	50	3700	1200	7 Φ 6.5 6.31	19 Φ 6.5	7.11	0.162	4.05	60	110	中间跨 支座④	Φ 8@150		
DB3954 — 10Z							2700	15 Φ 6.5 13.53								Φ 8@150		
DB3954 — 20B	3.0	4.16	7.09	1200			8 Φ 6.5 7.22	Φ 8@135										
DB3954 — 20Z				2700			16 Φ 6.5 14.43	Φ 8@135										
DB3954 — 30B	3.5	4.58		7.71			1200	8 Φ 6.5 7.22								Φ 8@125		
DB3954 — 30Z							2700	17 Φ 6.5 15.33								Φ 8@125		
DB3954 — 40B	4.0	5.00		8.33			1200	9 Φ 6.5 8.12								Φ 10@170		
DB3954 — 40Z							2700	19 Φ 6.5 17.14								Φ 10@170		

DB3960—10B
DB3960—10Z
DB3960—20B
DB3960—20Z
DB3960—30B
DB3960—30Z
DB3960—40B
DB3960—40Z

板号	叠合板允许标准值				冷轧扭钢筋预制薄板										叠合板			
	荷载 KN/m ²	跨中弯矩 Mx	My	板厚 H(mm)	板长 L(mm)	板宽 B(mm)	冷轧扭钢筋① 根数	重量 kg	冷轧扭钢筋② 根数	重量 kg	混凝土 重量 kg/m ²	内件重 kg/块	叠合层 厚度mm	叠合板 厚度mm	支座	配筋		
DB3960—1aB	2.5	5.10		906	50	3700	1400	11Φ ² 6.5	992	19Φ ² 6.5	7.94	0.250	64.8	60	110	墙 路 内 支 座 ③	Φ10@155	
DB3960—1aZ							2900	21Φ ² 6.5	18.94		14.21	0.536	134.1				Φ10@140	
DB3960—2aB	3.0	5.64	993	1400	12Φ ² 6.5	1082	7.94	0.250	64.8	14.21	0.536	134.1	Φ10@125					
DB3960—2aZ				2900	23Φ ² 6.5	2075	14.21	0.536	134.1					Φ10@115				
DB3960—3aB	3.5	6.17	1080	1400	11Φ ² 8	1421	7.94	0.250	64.8	14.21	0.536	134.1	Φ10@115					
DB3960—3aZ				2900	22Φ ² 8	2841	14.21	0.536	134.1					Φ10@115				
DB3960—4aB	4.0	6.70	1168	1400	12Φ ² 8	1550	7.94	0.239	64.8	14.21	0.536	134.1	Φ10@115					
DB3960—4aZ				2900	23Φ ² 8	2970	14.21	0.536	134.1					Φ10@115				
DB3960—1aB	2.5	4.90	666	50	3700	1400	6Φ ² 6.5	722	19Φ ² 6.5	7.94	0.239	64.8	60	110	中 间 跨 支 座 ④	Φ8@145		
DB3960—1aZ						2900	17Φ ² 6.5	1533		14.21	0.536	134.1				Φ8@130		
DB3960—2aB	3.0	4.47	730	1400	9Φ ² 6.5	812	7.94	0.239	64.8	14.21	0.536	134.1	Φ8@120					
DB3960—2aZ				2900	19Φ ² 6.5	1714	14.21	0.536	134.1					Φ10@160				
DB3960—3aB	3.5	4.93	794	1400	10Φ ² 6.5	902	7.94	0.239	64.8	14.21	0.536	134.1	Φ10@160					
DB3960—3aZ				2900	20Φ ² 6.5	1804	14.21	0.536	134.1					Φ10@160				
DB3960—4aB	4.0	5.39	858	1400	11Φ ² 6.5	992	7.94	0.239	64.8	14.21	0.536	134.1	Φ10@160					
DB3960—4aZ				2900	22Φ ² 6.5	1984	14.21	0.536	134.1					Φ10@160				

DB3960—xxx 选用表

分类号 L90G314
页 29

板 号	叠合板允许标准值				冷轧扭钢筋预制薄板										叠合板					
	荷载 kN/m ²	跨中弯矩kN·m		支座弯矩 kN·m	板厚 h(mm)	板长 L(m)	板宽 L×B(m)	冷轧扭钢筋①(优)		冷轧扭钢筋②(优)		混凝土 强度等级	构件重 量kg/块	叠合层 厚度mm	叠合板 厚度mm	支 座	配筋			
		M _x	M _y					规格	数量	规格	数量									
DB4242—10B	2.5			8.21	60	4000	900	6 ϕ^Z 65	5.81	21 ϕ^Z 65	6.49	0.216	540	60	120	跨路内 支座③	ϕ^Z 8@130			
DB4242—10Z							2100	13 ϕ^Z 65	12.58		12.01	0.504	1260				ϕ^Z 8@120			
DB4242—20B	3.0	4.58	3.81	8.97			900	6 ϕ^Z 65	5.81	21 ϕ^Z 65	6.49	0.216	540				ϕ^Z 10@105			
DB4242—20Z							2100	13 ϕ^Z 65	12.58		12.01	0.504	1260				ϕ^Z 10@150			
DB4242—30B	3.5			9.72			900	6 ϕ^Z 65	5.81	23 ϕ^Z 65	7.08	0.216	540				60	120	中间跨 大座④	ϕ^Z 8@160
DB4242—30Z							2100	13 ϕ^Z 65	12.58		12.01	0.504	1260							ϕ^Z 8@145
DB4242—40B	4.0	4.94	4.26	10.48			900	7 ϕ^Z 65	6.78	23 ϕ^Z 65	7.08	0.216	540				60	120	中间跨 大座④	ϕ^Z 8@135
DB4242—40Z							2100	14 ϕ^Z 65	13.55		13.16	0.504	1260							ϕ^Z 8@125
DB4242—15B	2.5			6.83	60	4000	900	6 ϕ^Z 65	5.81	21 ϕ^Z 65	7.08	0.216	540	60	120	中间跨 大座④	ϕ^Z 8@160			
DB4242—15Z							2100	13 ϕ^Z 65	12.58		12.01	0.504	1260				ϕ^Z 8@145			
DB4242—25B	3.0			7.45			900	6 ϕ^Z 65	5.81	21 ϕ^Z 65	6.49	0.216	540				ϕ^Z 8@145			
DB4242—25Z							2100	13 ϕ^Z 65	12.58		12.01	0.504	1260				ϕ^Z 8@135			
DB4242—35B	3.5	4.58	3.81	8.08			900	6 ϕ^Z 65	5.81	21 ϕ^Z 65	6.49	0.216	540				60	120	中间跨 大座④	ϕ^Z 8@135
DB4242—35Z							2100	13 ϕ^Z 65	12.58		12.01	0.504	1260							ϕ^Z 8@125
DB4242—45B	4.0			8.71			900	6 ϕ^Z 65	5.81	21 ϕ^Z 65	6.49	0.216	540				60	120	中间跨 大座④	ϕ^Z 8@135
DB4242—45Z							2100	13 ϕ^Z 65	12.58		12.01	0.504	1260							ϕ^Z 8@125

DB4242—xxx 选用表

分类号 L90G314

页 30

板 号	叠合板允许标准值				冷 轧 扭 钢 筋 预 埋 板										叠 合 板				
	荷载 KN/m ²	跨中弯矩 M _x	支座弯矩 M _y	支座弯矩 KN·m	板厚 H(MM)	板长 L(MM)	板宽 B(MM)	冷轧扭筋① 规格及数量	重量 kg	冷轧扭筋② 规格及数量	重量 kg	混凝土 用量 m ³ /块	构件重量 kg/块	叠合层 厚度 mm	叠合板 厚度 mm	支座	配筋		
DB4245—11B	2.5	4.58		8.75	60	4000	1000	7 Φ^Z 65	6.78	21 Φ^Z 65	6.93	0.240	600	60	120	跨路内 支座③	Φ^Z 8@120		
DB4245—11Z							2200	13 Φ^Z 65	12.58		12.47	0.528	1320				Φ^Z 10@120		
DB4245—21B	3.0	4.05	3.81	9.06			1000	7 Φ^Z 65	6.78		6.93	0.240	600				Φ^Z 10@140		
DB4245—21Z							2200	14 Φ^Z 65	13.55		12.47	0.528	1320				Φ^Z 10@140		
DB4245—31B	3.5	5.06		10.36			1000	7 Φ^Z 65	6.78		6.93	0.240	600				Φ^Z 10@130		
DB4245—31Z							2200	15 Φ^Z 65	14.52		12.47	0.528	1320						
DB4245—41B	4.0	5.47	4.21	11.16			1000	8 Φ^Z 65	7.74	22 Φ^Z 65	7.26	0.240	600						
DB4245—41Z							2200	16 Φ^Z 65	15.49		13.07	0.528	1320				Φ^Z 10@125		
DB4245—15B	2.5			7.10			60	4000	1000	7 Φ^Z 65	6.78	21 Φ^Z 65	6.93	0.240	600	60	120	中间跨 支座④	Φ^Z 8@150
DB4245—15Z									2200	13 Φ^Z 65	12.58		12.47	0.528	1320				Φ^Z 8@150
DB4245—25B	3.0	4.58	3.81	7.76					1000	7 Φ^Z 65	6.78		6.93	0.240	600				Φ^Z 8@140
DB4245—25Z									2200	13 Φ^Z 65	12.58		12.47	0.528	1320				Φ^Z 8@140
DB4245—35B	3.5			8.41					1000	7 Φ^Z 65	6.78		6.93	0.240	600				Φ^Z 8@130
DB4245—35Z									2200	13 Φ^Z 65	12.58		12.47	0.528	1320				
DB4245—45B	4.0			9.06					1000	7 Φ^Z 65	6.78	6.93	0.240	600					
DB4245—45Z									2200	13 Φ^Z 65	12.58	12.47	0.528	1320	Φ^Z 8@115				

板号	叠合板允许标准值				冷轧扭钢筋截面积								叠合板			
	荷载 KN/m ²	跨中弯矩 M _x	短边弯矩 M _y	支座弯矩 M _z	板厚 H(mm)	板长 L(mm)	板宽 B(mm)	冷轧扭钢筋①(横)	冷轧扭钢筋②(纵)	冷轧扭钢筋③(斜)	冷轧扭钢筋④(斜)	冷轧扭钢筋⑤(斜)	叠合层 厚度 H ₁ (mm)	叠合板 厚度 H ₂ (mm)	支座	配筋
DB4248—1aB	2.5	4.64		9.21			1050	7 Φ^2 6.5	6.7.8		7.1.6	0.252	6.30			Φ^2 10@155
DB4248—1aZ							2400	14 Φ^2 6.5	13.5.5		13.4.0	0.576	14.40			
DB4248—2aB	3.0	5.07	3.81	10.06	60	4000	1050	7 Φ^2 6.5	6.7.8	21 Φ^2 6.5	7.1.6	0.252	6.30			Φ^2 10@140
DB4248—2aZ							2400	16 Φ^2 6.5	15.4.9		13.4.0	0.576	14.40	60	120	
DB4248—3aB	3.5	5.51		10.91			1050	8 Φ^2 6.5	7.7.6		7.1.6	0.252	6.30			Φ^2 10@125
DB4248—3aZ							2400	17 Φ^2 6.5	16.4.6		13.4.0	0.576	14.40			
DB4248—4aB	4.0	5.96	4.11	11.75			1050	9 Φ^2 6.5	8.7.1	22 Φ^2 6.5	7.5.0	0.252	6.30			Φ^2 10@115
DB4248—4aZ							2400	19 Φ^2 6.5	18.3.9		14.0.4	0.576	14.40			
DB4248—1bB	2.5			7.38			1050	7 Φ^2 6.5	6.7.8		7.1.6	0.252	6.30			Φ^2 8@140
DB4248—1bZ		4.5.8					2400	13 Φ^2 6.5	12.5.8		13.4.0	0.576	14.40			
DB4248—2bB	3.0			8.06	60	4000	1050	7 Φ^2 6.5	6.7.8	21 Φ^2 6.5	7.1.6	0.252	6.30			Φ^2 8@135
DB4248—2bZ			3.81				2400	13 Φ^2 6.5	12.5.8		13.4.0	0.576	14.40	60	120	
DB4248—3bB	3.5	4.64		8.74			1050	7 Φ^2 6.5	6.7.8		7.1.6	0.252	6.30			Φ^2 8@125
DB4248—3bZ							2400	14 Φ^2 6.5	13.5.5		13.4.0	0.576	14.40			
DB4248—4bB	4.0	5.04		9.42			1050	7 Φ^2 6.5	6.7.8		7.1.6	0.252	6.30			Φ^2 8@110
DB4248—4bZ							2400	16 Φ^2 6.5	15.4.9		13.4.0	0.576	14.40			

设计
 审核
 校核
 日期

板 号	叠合板允许标准值				冷 轧 扭 钢 筋 预 制 薄 板										叠 合 板			
	荷 载 KN/m ²	跨中弯矩 M _x	支座弯矩 M _y	支座弯矩 KN·m	板厚 H(mm)	板长 L(mm)	板宽 B(mm)	①(块) 规格与数量	重量 Kg	②(块) 规格与数量	重量 Kg	混凝土 C20	构件重 量kg	叠合层 厚度mm	叠合板 厚度mm	支 座	配 筋	
DB4254—1aB	2.5	5.28		10.05	60	4000	1200	8 Φ 6.5	7.74	21 Φ 6.5	7.85	0.288	720	60	120	端跨内 支座③		
DB4254—1aZ							2700	18 Φ 6.5	17.42		14.78	0.648	1620				Φ 10@140	
DB4254—2aB	3.0	5.80	11.89	1200	9 Φ 6.5	8.71	7.85	0.288	720									
DB4254—2aZ				2700	20 Φ 6.5	19.36	14.78	0.648	1620	Φ 10@125								
DB4254—3aB	3.5	6.32	11.89	1200	10 Φ 6.5	9.68	7.85	0.288	720									
DB4254—3aZ				2700	22 Φ 6.5	21.30	14.78	0.648	1620	Φ 10@115								
DB4254—4aB	4.0	6.84	12.82	1200	11 Φ 6.5	10.65	7.85	0.288	720									
DB4254—4aZ				2700	23 Φ 6.5	22.26	14.78	0.648	1620	Φ 10@110								
DB4254—1bB	2.5	4.58	7.73	60	4000	1200	7 Φ 6.5	6.78	7.85	0.288	720	60	120	中间跨 支座④				
DB4254—1bZ						2700	16 Φ 6.5	15.49	14.78	0.648	1620				Φ 8@140			
DB4254—2bB	3.0	4.72	8.44	1200	7 Φ 6.5	6.78	7.85	0.288	720									
DB4254—2bZ				2700	17 Φ 6.5	16.66	14.78	0.648	1620	Φ 8@125								
DB4254—3bB	3.5	5.18	9.15	1200	8 Φ 6.5	7.74	7.85	0.288	720									
DB4254—3bZ				2700	17 Φ 6.5	16.66	14.78	0.648	1620	Φ 8@110								
DB4254—4bB	4.0	5.64	9.86	1200	9 Φ 6.5	8.71	7.85	0.288	720									
DB4254—4bZ				2700	19 Φ 6.5	18.39	14.78	0.648	1620	Φ 10@140								

板 号	叠合板允许标准值				冷 轧 扭 钢 筋 预 制 薄 板										叠 合 板			
	荷载 KN/m ²	跨中弯矩 KN·m		支座弯矩 KN·m	板厚 h (mm)	板长 L (mm)	板宽 B (mm)	冷轧扭筋① (快)		冷轧扭筋② (快)		混凝土 容重 KN/m ³	构件重 量 kg/块	叠合层 厚度 mm	叠合板 厚度 mm	支 座	配 筋	
		M _x	M _y					根数	重量 kg	根数	重量 kg							
DB4260—1aB	2.5	5.83		10.64	60	4000	1400	11 Φ 6.5	1065	21 Φ 6.5	8.78	0.336	840	60	120	端跨内 支座③	Φ 10@130	
DB4260—1aZ							2900	22 Φ 6.5	2130		15.71	0.696	1740					
DB4260—2aB	3.0	6.41	11.62	1400			12 Φ 6.5	1162	8.78		0.336	840	Φ 10@120					
DB4260—2aZ				2900			24 Φ 6.5	2323	15.71		0.696	1740						
DB4260—3aB	3.5	6.99	12.60	1400			8 Φ 8	1109	8.78		0.336	840	Φ 10@110					
DB4260—3aZ				2900			19 Φ 8	2.633	15.71		0.696	1740						
DB4260—4aB	4.0	7.57	13.58	1400			9 Φ 8	1247	8.78		0.336	840	Φ 10@105					
DB4260—4aZ				2900			21 Φ 8	2.911	15.71		0.696	1740						
DB4260—1aB	2.5	4.59		7.97	60	4000	1400	9 Φ 6.5	8.71	21 Φ 6.5	8.78	0.336	840	60	120	中跨跨 支座④	Φ 8@135	
DB4260—1aZ							2900	17 Φ 6.5	1646		15.71	0.696	1740					
DB4260—2aB	3.0	5.10	8.70	1400			10 Φ 6.5	9.68	8.78		0.336	840	Φ 8@125					
DB4260—2aZ				2900			19 Φ 6.5	1839	15.71		0.696	1740						
DB4260—3aB	3.5	5.60	9.43	1400			10 Φ 6.5	9.68	8.78		0.336	840	Φ 10@150					
DB4260—3aZ				2900			21 Φ 6.5	2032	15.71		0.696	1740						
DB4260—4aB	4.0	6.11	10.17	1400			11 Φ 6.5	10.65	8.78		0.336	840	Φ 10@140					
DB4260—4aZ				2900			23 Φ 6.5	2420	15.71		0.696	1740						

板 号	叠合板允许标准值			冷 轧 扭 钢 筋 预 制 薄 板								叠 合 板		
	荷载 KN/m ²	跨中弯矩KN·m		板厚 H ₁ (mm)	板长 l (mm)	板宽 L ₁ (mm)	冷轧扭筋①(株)	冷轧扭筋②(株)	混凝土 m ³ /块	构件重 量kg/块	叠合层 厚度mm	叠合板 厚度mm		
		M _x	M _y											
DB3042—1B	2.5	3.34	3.02	50	2800	900	5 Φ 6.5	3.52	15 Φ 6.5	4.62	0.126	315	50	100
DB3042—1Z						2100	11 Φ 6.5	7.74		8.58	0.294	735		
DB3042—2B	3.0	3.58				900	5 Φ 6.5	3.52		4.62	0.126	315		
DB3042—2Z						2100	13 Φ 6.5	9.15		8.58	0.294	735		
DB3042—3B	3.5	3.90				900	6 Φ 6.5	4.22		4.62	0.126	315		
DB3042—3Z						2100	14 Φ 6.5	9.86		8.58	0.294	735		
DB3042—4B	4.0	4.23				900	7 Φ 6.5	4.93		4.62	0.126	315		
DB3042—4Z						2100	15 Φ 6.5	10.56		8.58	0.294	735		
DB3045—1B	2.5	3.52	3.02	50	2800	1000	6 Φ 6.5	4.22	15 Φ 6.5	4.95	0.140	350	50	100
DB3045—1Z						2200	13 Φ 6.5	9.15		8.91	0.308	770		
DB3045—2B	3.0	3.87				1000	7 Φ 6.5	4.92		4.95	0.140	350		
DB3045—2Z						2200	14 Φ 6.5	9.85		8.91	0.308	770		
DB3045—3B	3.5	4.23				1000	7 Φ 6.5	4.92		4.95	0.140	350		
DB3045—3Z						2200	15 Φ 6.5	10.56		8.91	0.308	770		
DB3045—4B	4.0	4.59				1000	8 Φ 6.5	5.63		4.95	0.140	350		
DB3045—4Z						2200	16 Φ 6.5	11.27		8.91	0.308	770		

板号	叠合板允许标准值			冷轧扭钢筋预制薄板										叠合板	
	荷载 KN/m ²	跨中弯矩KN·m		板厚 H(mm)	板长 L(mm)	板宽 B(mm)	冷轧扭钢筋①(块)		冷轧扭钢筋②(块)		混凝土 m ³ /块	构件重 量kg/块	叠合层 厚度mm	叠合板 厚度mm	
		M _x	M _y				根数	重量kg	根数	重量kg					
DB3048—1B	2.5	3.56	3.02	50	2800	1050	7	65	4.92	15 ϕ 6.5	5.11	0.147	367	50	100
DB3048—1Z						2400	14	65	9.86		9.57	0.336	840		
DB3048—2B	3.0	3.93				1050	7	65	4.92		5.11	0.147	367		
DB3048—2Z						2400	15	65	10.56		9.57	0.336	840		
DB3048—3B	3.5	4.28				1050	8	65	5.63		5.11	0.147	367		
DB3048—3Z						2400	16	65	11.26		9.57	0.336	840		
DB3048—4B	4.0	4.64				1050	8	65	5.63		5.11	0.147	367		
DB3048—4Z						2400	18	65	12.67		9.57	0.336	840		
DB3054—1B	2.5	4.20	3.02	50	2800	1200	8	65	5.63	15 ϕ 6.5	5.61	0.168	420	50	100
DB3054—1Z						2700	18	65	12.67		10.56	0.378	945		
DB3054—2B	3.0	4.63				1200	8	65	5.63		5.61	0.168	420		
DB3054—2Z						2700	20	65	14.08		10.56	0.378	945		
DB3054—3B	3.5	5.05				1200	9	65	9.07		5.61	0.168	420		
DB3054—3Z						2700	20	65	20.16		10.56	0.378	945		
DB3054—4B	4.0	5.47				1200	10	65	10.08		5.61	0.168	420		
DB3054—4Z						2700	22	65	22.18		10.56	0.378	945		

板 号	叠合板允许标准值		冷 轧 扭 钢 筋 预 制 薄 板								叠 合 板		
	荷载 KN/m ²	跨中弯矩KN-M M _x M _y	板厚 H(MM)	板长 L(MM)	板宽 b(MM)	冷扭钢筋①(块) 规格数量重量 kg	冷扭钢筋②(块) 规格数量重量 kg	混凝土 m ³ /块	构件重 量kg/块	叠合层 厚度MM	叠合板 厚度MM		
DB3060—1B	2.5	4.52	50	2800	1400	10 Φ 6.5	7.04	15 Φ 6.5	6.27	0.196	490	50	100
DB3060—1Z					2900	21 Φ 6.5	14.78		11.22	0.406	1015		
DB3060—2B	3.0	4.98			1400	12 Φ 6.5	8.45		6.27	0.196	490		
DB3060—2Z					2900	23 Φ 6.5	16.19		11.22	0.406	1015		
DB3060—3B	3.5	5.43			1400	12 Φ 8	12.10		6.27	0.196	490		
DB3060—3Z					2900	25 Φ 8	25.20		11.22	0.406	1015		
DB3060—4B	4.0	5.89			1400	13 Φ 8	13.10		6.27	0.196	490		
DB3060—4Z					2900	26 Φ 8	26.21		11.22	0.406	1015		
DB3342—1B	2.5	3.48	50	3100	900	6 Φ 6.5	4.62	16 Φ 6.5	4.93	0.140	349	40	100
DB3342—1Z					2100	12 Φ 6.5	9.24		9.15	0.326	814		
DB3342—2B	3.0	3.83			900	6 Φ 6.5	4.62		4.93	0.140	349		
DB3342—2Z					2100	13 Φ 6.5	10.01		9.15	0.326	814		
DB3342—3B	3.5	4.18			900	7 Φ 6.5	5.39		4.93	0.140	349		
DB3342—3Z					2100	14 Φ 6.5	10.78		9.15	0.326	814		
DB3342—4B	4.0	4.54			900	7 Φ 6.5	5.39		4.93	0.140	349		
DB3342—4Z					2100	15 Φ 6.5	11.55		9.15	0.326	814		

DB3060—xx

DB3342—xx 选用表

分类号 L00G314

页 37

板 号	叠合板允许标准值			冷 轧 扭 钢 筋 预 制 薄 板									叠 合 板	
	荷 载 KN/m ²	跨中弯矩KN·m		板厚 H(mm)	板长 L (mm)	板宽 B(mm)	钢筋直径①(次)		钢筋直径②(次)		混凝土 强度等级	构件重 量kg/块	叠合层 厚度mm	叠合板 厚度mm
		M _x	M _y				钢筋数量 重量kg	钢筋数量 重量kg						
DB3345—1B	2.5	3.81	3.02	50	3100	1000	6 ² 65	~62	16 ² 65	5.28	0.155	388	50	100
DB3345—1Z						2200	13 ² 65	1001		9.50	0.341	852		
DB3345—2B	3.0	4.20				1000	7 ² 65	5.39		5.28	0.155	388		
DB3345—2Z						2200	15 ² 65	1155		9.50	0.341	852		
DB3345—3B	3.5	4.58				1000	8 ² 65	6.15		5.28	0.155	388		
DB3345—3Z						2200	16 ² 65	1232		9.50	0.341	852		
DB3345—4B	4.0	4.97				1000	9 ² 65	6.93		5.28	0.155	388		
DB3345—4Z						2200	18 ² 65	1386		9.50	0.341	852		
DB3348—1B	2.5	4.12	3.02	50	3100	1050	6 ² 65	4.62	16 ² 65	5.46	0.163	407	50	100
DB3348—1Z						2400	15 ² 65	1155		10.21	0.372	930		
DB3348—2B	3.0	4.53				1050	8 ² 65	6.16		5.46	0.163	407		
DB3348—2Z						2400	16 ² 65	1232		10.21	0.372	930		
DB3348—3B	3.5	4.94				1050	9 ² 65	6.92		5.46	0.163	407		
DB3348—3Z						2400	18 ² 65	1386		10.21	0.372	930		
DB3348—4B	4.0	5.36				1050	10 ² 65	7.70		5.46	0.163	407		
DB3348—4Z						2400	19 ² 65	15.05		10.21	0.372	930		

DB3354
DB3356
DB3360

板 号	叠合板允许标准值			冷轧扭钢筋预制薄板							叠合板	
	荷载 KN/m ²	跨中弯矩 KN·m M _x	M _y	板厚 H(MM)	板长 L(MM)	板宽 B(MM)	① 块 钢筋数量 重量 kg	② 块 钢筋数量 重量 kg	混凝土 m ³ /块	构件重 量 kg/块	叠合层 厚度 MM	叠合板 厚度 MM
DB3354—1B	2.5	4.66				1200	19 ² 65	10.93	5.98	0.186	4.65	
DB3354—1Z						2700	204 ² 65	154.0	11.26	0.418	10.46	
DB3356—2B	3.0	5.13				1200	11 ² 8	12.13	5.98	0.186	4.65	
DB3354—2Z						2700	23 ² 8	25.36	11.26	0.418	10.46	
DB3354—3B	3.5	5.60	3.02	50	3100	1200	12 ² 8	13.23	5.98	0.186	4.65	50
DB3354—3Z						2700	25 ² 8	27.56	11.26	0.418	10.46	100
DB3354—4B	4.0	6.07				1200	12 ² 8	13.23	5.98	0.186	4.65	
DB3356—4Z						2700	26 ² 8	28.66	11.26	0.418	10.46	
DB3360—1B	2.5	5.10				1400	12 ² 8	13.23	6.69	0.217	5.42	
DB3360—1Z						2900	23 ² 8	25.36	11.97	0.450	11.24	
DB3360—2B	3.0	5.61				1400	13 ² 8	14.33	6.69	0.217	5.42	
DB3360—2Z						2900	25 ² 8	27.56	11.97	0.450	11.24	
DB3360—3B	3.5	6.13	3.02	50	3100	1400	11 ² 10	18.13	6.69	0.217	5.42	50
DB3360—3Z						2900	20 ² 10	32.97	11.97	0.450	11.24	100
DB3360—4B	4.0	6.64				1400	12 ² 10	19.78	6.69	0.217	5.42	
DB3360—4Z						2900	22 ² 10	36.27	11.97	0.450	11.24	

板 号	叠合板允许标准值			冷轧扭钢筋叠合板								叠合板		
	荷载 KN/m ²	跨中弯矩KN·M		板厚 H ₀ (MM)	板长 L(MM)	冷轧扭钢筋①(块)		冷轧扭钢筋②(块)		混凝土 m ³ /块	构件重 量kg/块	叠合层 厚度mm	叠合板 厚度mm	
		M _x	M _y			根数	重量kg	根数	重量kg					
DB3642—1B	2.5	3.65	3.02	50	3000	900	6 Φ 65	5.02	170 Φ 65	5.24	0.153	382	50	100
DB3642—1Z						2100	130 Φ 65	10.87	9.72	0.357	892			
DB3642—2B	3.0	3.91	3.12			900	6 Φ 65	5.02	180 Φ 65	5.54	0.153	382		
DB3642—2Z						2100	140 Φ 65	11.70	10.30	0.357	892			
DB3642—3B	3.5	4.39	3.41			900	7 Φ 65	5.85	200 Φ 65	6.16	0.153	382		
DB3642—3Z						2100	150 Φ 65	12.54	11.44	0.357	892			
DB3642—4B	4.0	4.76	3.69			900	7 Φ 65	5.85	250 Φ 65	7.70	0.153	382		
DB3642—4Z						2100	160 Φ 65	13.38	14.30	0.357	892			
DB3645—1B	2.5	4.03	3.02	50	3000	1000	7 Φ 65	5.85	170 Φ 65	5.61	0.170	425	50	100
DB3645—1Z						2200	140 Φ 65	11.70	10.10	0.374	935			
DB3645—2B	3.0	4.44	3.12			1000	8 Φ 65	6.69	180 Φ 65	5.94	0.170	425		
DB3645—2Z						2200	150 Φ 65	12.54	10.69	0.374	935			
DB3645—3B	3.5	4.85	3.36			1000	8 Φ 65	6.69	190 Φ 65	6.27	0.170	425		
DB3645—3Z						2200	170 Φ 65	14.21	11.28	0.374	935			
DB3645—4B	4.0	5.26	3.64			1000	10 Φ 8	11.97	240 Φ 65	7.92	0.170	425		
DB3645—4Z						2200	20 Φ 8	23.94	14.26	0.374	935			

板 号	叠合板允许标准值			冷轧扭钢筋预制薄板								叠 合 板	
	荷载 kN/m ²	跨中弯矩 kN·m		板厚 H(mm)	板长 L(mm)	板宽 B(mm)	钢筋截面①(块)	钢筋截面②(块)	混凝土 m ³ /块	构件重量 kg/块	叠合层 厚度mm	叠合板 厚度mm	
		M _x	M _y										
DB3648—1B	2.5	4.41	3.02	50	3400	1050	8 ϕ 65	669	5.80	0.178	446	50	100
DB3648—1Z						2400	17 ϕ 65	1421	17 ϕ 65	10.85	0.408		
DB3648—2B	3.0	4.85	1050			9 ϕ 65	752	5.80	0.178	446			
DB3648—2Z			2400			19 ϕ 65	1588	10.85	0.408	1020			
DB3648—3B	3.5	5.30	1050			10 ϕ 8	1197	20 ϕ 65	6.82	0.178	446		
DB3648—3Z			2400			22 ϕ 8	2633	1276	0.408	1020			
DB3648—4B	4.0	5.74	1050			8 ϕ 10	1432	21 ϕ 65	7.16	0.178	446		
DB3648—4Z			2400			17 ϕ 10	3043	1340	0.408	1020			
DB3654—1B	2.5	5.06	3.02	50	3400	1200	12 ϕ 8	1436	6.36	0.204	510	50	100
DB3654—1Z						2700	23 ϕ 8	2753	17 ϕ 65	10.85	0.459		
DB3654—2B	3.0	5.58	1200			9 ϕ 10	1611	6.36	0.204	510			
DB3654—2Z			2700			18 ϕ 10	3222	10.85	0.459	1148			
DB3654—3B	3.5	6.09	1200			10 ϕ 10	1790	19 ϕ 65	7.11	0.204	510		
DB3654—3Z			2700			19 ϕ 10	3401	12.12	0.459	1148			
DB3654—4B	4.0	6.60	1200			11 ϕ 10	1969	21 ϕ 65	7.85	0.204	510		
DB3654—4Z			2700			21 ϕ 10	3758	1340	0.459	1148			

板 号	叠合板允许标准值			冷轧扭钢筋预制薄板							叠 合 板					
	荷载 KN/m ²	跨中弯矩 KN·m M _x	M _y	板厚 H(MM) H ₁ (MM)	板长 L(MM) L ₁ (MM)	板宽 B(MM) B ₁ (MM)	扭筋① 根数 根数	扭筋② 根数 根数	混凝土 强度 等级	构件重 量 kg/块	叠合层 厚度 MM	叠合板 厚度 MM				
DB3660-1B	2.5	5.63		50	3400	1400	10	10	17.90	7.11	0.238	595	50	100		
DB3660-1Z						2900	22	22	10.39.38	12.72	0.493	1232				
DB3660-2B	3.0	5.20	3.02			1400	12	12	21.48	7.11	0.238	595				
DB3660-2Z						2900	25	25	10.44.74	12.72	0.493	1232				
DB3660-3B	3.5	6.76				1400	13	13	23.26	7.11	0.238	595				
DB3660-3Z						2900	26	26	0.46.53	12.72	0.493	1232				
DB3660-4B	4.0	7.33	3.23			1400	13	13	23.26	8.35	0.238	595				
DB3660-4Z						2900	27	27	0.48.32	14.96	0.493	1232				
DB3942-1B	2.5	3.92	3.48	50	3700	900	6	6	5.41	6.15	0.166	416	50	110		
DB3942-1Z						2100	13	13	6.511.73	11.44	0.388	971				
DB3942-2B	3.0	4.30	3.82			900	6	6	5.41	6.78	0.166	416				
DB3942-2Z						2100	14	14	6.512.63	12.58	0.388	971				
DB3942-3B	3.5	4.68	4.14			900	7	7	6.56.31	7.39	0.166	416				
DB3942-3Z						2100	15	15	6.513.53	13.73	0.388	971				
DB3942-4B	4.0	5.05	4.48			900	7	7	6.56.31	8.01	0.166	416				
DB3942-4Z						2100	16	16	6.514.43	14.87	0.388	971				

板 号	叠合板允许标准值			冷轧扭钢筋预制薄板									叠合板			
	荷载 KN/m ²	跨中弯矩KN·m		板厚 H ₁ (mm)	板长 L(mm)	板宽 L _b (mm)	冷轧扭筋①(块)		冷轧扭筋②(块)		混凝土 m ³ /块	构件重 量kg/块	叠合层 厚度mm	叠合板 厚度mm		
		M _x	M _y				根数	重量kg	根数	重量kg						
DB3945—1B	2.5	4.41	3.49	50	3700	1000	7 Φ 6.5	6.31	20 Φ 6.5	6.60	0.185	462	60	110		
DB3945—1Z						2200	14 Φ 6.5	12.63		11.88	0.407	1018				
DB3945—2B	3.0	4.84	3.82			1000	8 Φ 6.5	7.22	22 Φ 6.5	7.26	0.185	462				
DB3945—2Z						2200	15 Φ 6.5	13.53		13.07	0.407	1018				
DB3945—3B	3.5	5.26	4.16			1000	8 Φ 6.5	7.22	24 Φ 6.5	7.92	0.185	462				
DB3945—3Z						2200	17 Φ 6.5	15.33		14.26	0.407	1018				
DB3945—4B	4.0	5.69	4.49			1000	9 Φ 6.5	8.12	26 Φ 6.5	8.58	0.185	462				
DB3945—4Z						2200	18 Φ 6.5	16.24		15.44	0.407	1018				
DB3948—1B	2.5	4.87	3.42	50	3700	1050	8 Φ 6.5	7.22	19 Φ 6.5	6.48	0.194	486	60	110		
DB3948—1Z						2400	17 Φ 6.5	15.33		12.12	0.444	1110				
DB3948—2B	3.0	5.34	3.79			1050	9 Φ 6.5	8.12	21 Φ 6.5	7.16	0.194	486				
DB3948—2Z						2400	19 Φ 6.5	17.14		13.40	0.444	1110				
DB3948—3B	3.5	5.81	4.12			1050	9 Φ 6.5	8.12	23 Φ 6.5	7.84	0.194	486				
DB3948—3Z						2400	21 Φ 6.5	18.94		14.67	0.444	1110				
DB3948—4B	4.0	6.27	4.45			1050	10 Φ 8	12.92	25 Φ 6.5	8.52	0.194	486				
DB3948—4Z						2400	22 Φ 8	28.41		15.95	0.444	1110				

DB3945—xx

DB3948—xx 选用表

分类号 L00G314

页 43

板 号	叠合板允许标准值			冷轧扭钢筋预制薄板								叠合板		
	荷 载 KN/m ²	跨中弯矩 KN·m		板厚 H(mm)	板长 L(mm)	板宽 B(mm)	冷轧扭筋①(块)		冷轧扭筋②(块)		混凝土 m ³ /块	构件重 量(kg/块)	叠合层 厚度mm	叠合板 厚度mm
		M _x	M _y				根数	重量kg	根数	重量kg				
DB3954—1B	2.5	5.69	3.42	50	3700	1200	10 ² φ6.5	9.02	19 ² φ6.5	7.11	0.162	405	60	110
DB3954—1Z						2700	22 ² φ6.5	19.84		13.38	0.500	1250		
DB3954—2B	3.0	6.23	3.66			1200	12 ² φ8	15.50	21 ² φ6.5	7.85	0.162	405		
DB3954—2Z						2700	27 ² φ8	34.87		14.78	0.500	1250		
DB3954—3B	3.5	6.78	3.98			1200	9 ² φ10	17.38	23 ² φ6.5	8.60	0.162	405		
DB3954—3Z						2700	20 ² φ10	38.62		16.19	0.500	1250		
DB3954—4B	4.0	7.32	4.30			1200	10 ² φ10	19.31	25 ² φ6.5	9.35	0.162	405		
DB3954—4Z						2700	23 ² φ10	44.41		17.60	0.500	1250		
DB3960—1B	2.5	6.42	3.42	50	3700	1400	10 ² φ10	19.31	19 ² φ6.5	7.94	0.239	648	60	110
DB3960—1Z						2900	20 ² φ10	38.62		14.21	0.536	1341		
DB3960—2B	3.0	7.03	3.50			1400	11 ² φ10	21.24	20 ² φ6.5	8.36	0.239	648		
DB3960—2Z						2900	22 ² φ10	42.48		14.96	0.536	1341		
DB3960—3B	3.5	7.65	3.80			1400	12 ² φ10	23.17	22 ² φ6.5	9.20	0.239	648		
DB3960—3Z						2900	25 ² φ10	48.28		16.46	0.536	1341		
DB3960—4B	4.0	8.26	4.11			1400	13 ² φ10	25.10	24 ² φ6.5	10.03	0.239	648		
DB3960—4Z						2900	28 ² φ10	54.07		17.95	0.536	1341		

DB3954—xx

DB3960—xx 选用表

分类号 L90G314

页 44

板 号	叠合板允许标准值			冷 轧 扭 钢 筋 预 制 薄 板										叠 合 板	
	荷载 KN/m ²	跨中弯矩KN·m M _x	M _y	板厚 H(mm)	板长 L(mm)	板宽 B(mm)	扭扭筋①(块) 扭扭筋数量重量kg	扭扭筋②(块) 扭扭筋数量重量kg	混凝土 m ³ /块	构件重 量kg/块	叠合层 厚度mm	叠合板 厚度mm			
DB4242—1B	2.5	4.58	4.20	60	4000	900	6 Φ 65 5.81	23 Φ 65 7.08	0.216	540	60	120			
DB4242—1Z						2100	12 Φ 65 11.62	23 Φ 65 13.16	0.504	1260					
DB4242—2B	3.0	4.58	4.59			900	6 Φ 65 5.81	25 Φ 65 7.70	0.216	540					
DB4242—2Z						2100	12 Φ 65 11.62	25 Φ 65 14.30	0.504	1260					
DB4242—3B	3.5	4.97	4.97			900	6 Φ 65 5.81	28 Φ 65 8.62	0.216	540					
DB4242—3Z						2100	14 Φ 65 13.55	28 Φ 65 16.02	0.504	1260					
DB4242—4B	4.0	5.36	5.36			900	7 Φ 65 6.78	30 Φ 65 9.24	0.216	540					
DB4242—4Z						2100	15 Φ 65 14.52	30 Φ 65 17.16	0.504	1260					
DB4245—1B	2.5	4.75	4.24	60	4000	1000	6 Φ 65 5.81	23 Φ 65 7.59	0.240	600	60	120			
DB4245—1Z						2200	14 Φ 65 13.55	23 Φ 65 13.66	0.528	1320					
DB4245—2B	3.0	5.19	4.63			1000	7 Φ 65 6.78	25 Φ 65 8.25	0.240	600					
DB4245—2Z						2200	14 Φ 65 13.55	25 Φ 65 14.85	0.528	1320					
DB4245—3B	3.5	5.62	5.02			1000	8 Φ 65 7.74	28 Φ 65 9.24	0.240	600					
DB4245—3Z						2200	16 Φ 65 15.49	28 Φ 65 16.63	0.528	1320					
DB4245—4B	4.0	6.06	5.41			1000	8 Φ 65 7.74	31 Φ 65 10.23	0.240	600					
DB4245—4Z						2200	17 Φ 65 16.46	31 Φ 65 18.41	0.528	1320					

DB4242—xx
DB4245—xx 选用表

分类号
面
L90G314
15

板 号	叠合板允许标准值			冷 轧 扭 钢 筋 预 制 薄 板									叠 合 板	
	荷 载 KN/m ²	跨中弯矩KN·M		板厚 H(mm)	板长 L(mm)	板宽 B(mm)	扭 扭 筋 筋 ① (块)		扭 扭 筋 筋 ② (块)		混凝土 m ² /块	构件重 量kg/块	叠合层 厚度mm	叠合板 厚度mm
		M _x	M _y				规格数量重量kg	规格数量重量kg						
DB4248-1B	2.5	5.28	4.28	60	4000	1050	7 Φ 65	6.78	23 Φ 65	7.84	0.252	630	50	120
DB4248-1Z						2400	17 Φ 65	16.46		14.57	0.576	1440		
DB4248-2B	3.0	5.77	4.63			1050	8 Φ 65	7.74	25 Φ 65	8.52	0.252	630		
DB4248-2Z						2400	18 Φ 65	17.42		15.95	0.576	1440		
DB4248-3B	3.5	6.26	5.02			1050	9 Φ 65	8.71	28 Φ 65	9.55	0.252	630		
DB4248-3Z						2400	20 Φ 65	19.36		17.86	0.576	1440		
DB4248-4B	4.0	6.74	5.41			1050	9 Φ 65	8.71	20 Φ 65	9.89	0.252	630		
DB4248-4Z						2400	21 Φ 65	20.33		18.50	0.576	1440		
DB4254-1B	2.5	6.30	4.16	60	4000	1200	10 Φ 65	9.68	23 Φ 65	8.60	0.288	720	60	120
DB4254-1Z						2700	22 Φ 65	21.30		16.19	0.648	1620		
DB4254-2B	3.0	6.88	4.54			1200	8 Φ 8	11.09	24 Φ 65	8.98	0.288	720		
DB4254-2Z						2700	17 Φ 8	23.56		16.90	0.648	1620		
DB4254-3B	3.5	7.46	4.92			1200	12 Φ 8	16.63	27 Φ 65	10.10	0.288	720		
DB4254-3Z						2700	27 Φ 8	37.42		19.01	0.648	1620		
DB4254-4B	4.0	8.04	5.30			1200	9 Φ 10	18.65	28 Φ 65	10.47	0.288	720		
DB4254-4Z						2700	20 Φ 10	41.45		19.71	0.648	1620		

DB4248-xx

DB4254-xx 选 用 表

分类号

L00G314

页

40

规格
单位

板 号	叠合板允许标准值			冷 轧 扭 钢 筋 预 制 薄 板								叠 合 板		
	荷 载 KN/m ²	跨中弯矩KN-M		板 厚 H(MM)	板 长 L(MM)	板 宽 B(MM)	冷 轧 扭 钢 筋 ① (块)		冷 轧 扭 钢 筋 ② (块)		混凝土 m ³ /块	构件重 量kg/块	叠合层 厚度MM	叠合板 厚度MM
		M _x	M _y				根数	重量kg	根数	重量kg				
DB4260-1B	2.5	7.17	4.01	60	4000	1400	14 Φ 8	19.40	22 Φ 65	9.20	0.336	840	60	120
DB4260-1Z						2900	28 Φ 8	33.81		16.46	0.696	1740		
DB4260-2B	3.0	7.83	4.38			1400	11 Φ 10	22.80	24 Φ 65	10.03	0.336	840		
DB4260-2Z						2900	22 Φ 10	45.59		17.95	0.696	1740		
DB4260-3B	3.5	8.45	4.75			1400	12 Φ 10	24.87	27 Φ 65	11.29	0.336	840		
DB4260-3Z						2900	25 Φ 10	51.81		20.20	0.696	1740		
DB4260-4B	4.0	9.15	5.12			1400	13 Φ 10	26.94	28 Φ 65	11.70	0.336	840		
DB4260-4Z						2900	27 Φ 10	55.95		20.94	0.696	1740		

DB4260—xx 选用表

分类号 L906314
页 47